

Memoria



Año 2017



SERVICIO DE SALUD
DEL PRINCIPADO DE ASTURIAS
GERENCIA ÁREA SANITARIA IV

HOSPITAL UNIVERSITARIO CENTRAL DE ASTURIAS



MEMORIA DE LA COMISION DE DOCENCIA DEL
HOSPITAL UNIVERSITARIO CENTRAL DE ASTURIAS
AÑO 2017

AUTORES	REVISORES	APROBADA
J. Bernardino Díaz López Lucía Fernández Suárez Ángeles Reguera Bermejo	Comisión de Docencia	Comisión de Docencia
Fecha: marzo-abril 2018	Fecha: abril 2018	Fecha: 25 de abril 2018 (acta nº 4)



ÍNDICE:

A).- INTRODUCCIÓN:	4
B).- ORGANIZACIÓN:	5
1. Organigrama.	5
2. Composición de la Comisión de Docencia.	6
3. Unidades Docentes Acreditadas.	7
4. Tutores de residentes.	9
5. Incidencias.	12
6. Indicadores.	12
C).- RESIDENTES:	15
1. Plazas Acreditadas y Ofertadas	15
2. Residentes en Formación	16
3. Residentes terminan especialidad	19
4. Incidencias	27
5. Indicadores	28
D).- PROCESO DE EVALUACIÓN DE RESIDENTES:	34
1. Comité de Evaluación.	34
2. Resultados globales.	35
3. Residentes finalizan.	36
4. Incidencias.	36
5. Indicadores.	37



E).- ROTACIONES:	47
1. Calendario de Rotaciones Residentes 1º y 2º año.	47
2. Rotaciones de nuestros residentes en otros centros.	50
3. Rotaciones de residentes de otros centros.	54
4. Colaboraciones docentes con otros Centros	62
5. Incidencias.	63
6. Indicadores.	63
F).- ACTIVIDADES DE LA COMISIÓN DE DOCENCIA:	64
1. Reuniones ordinarias y extraordinarias.	64
2. Reuniones Generales Tutores, Residentes, Jª Estudio y Gerencia.	65
3. II Jornadas de Puertas Abiertas HUCA	65
4. Actos de Acogida, Despedida y Reunión de Residentes HUCA.	69
5. Cursos del Programa de Formación Transversal..	79
6. Sesiones Generales.	80
7. Incidencias.	80
8. Indicadores.	80
G).- GESTIÓN DOCENTE:	81
1. Indicadores de la situación actual de la docencia.	81
2. Cumplimiento de los Objetivos marcados para el 2015.	86
3. Objetivos de la Comisión de Docencia para el año 2016.	86



A). INTRODUCCIÓN

La Comisión de Docencia es el órgano colegiado de la estructura docente del Hospital, acreditado para la formación sanitaria especializada y extiende sus competencias a todas las Unidades Docentes del Centro que imparten formación sanitaria especializada. La Comisión de Docencia actúa bajo la dependencia de la Dirección Gerencia.

La Ley 44/2003 de 21 de noviembre, de ordenación de las profesiones sanitarias, en el Capítulo III de su Título II, relativo a la formación sanitaria especializada en Ciencias de la Salud, considera a las Comisiones de Docencia órganos esenciales de dicho sistema formativo, en las que necesariamente estarán representados los tutores de la formación y los residentes, y le atribuye unas funciones en su artículo 27.

El Real Decreto 183/2008 desarrolla dichas funciones, y en su capítulo III, artículo 8, define a las Comisiones de Docencia como órganos colegiados a los que corresponde organizar la formación, supervisar su aplicación práctica y controlar el cumplimiento de los objetivos previstos en los programas formativos de las distintas especialidades en Ciencias de la Salud.

En la Orden SCO/581/2008 de 22 de febrero, se fijan los criterios generales relativos a la composición y funciones de las Comisiones de Docencia.

La Comisión de Docencia se regirá por la legislación vigente estatal y autonómica. El Reglamento de Funcionamiento interno de la Comisión de Docencia del HUCA fue aprobado en Comisión de Dirección Institucional del HUCA el 7 de Marzo de 2012. Así mismo, el Plan de Gestión de la Calidad Docente Formación Sanitaria Especializada del HUCA ha sido ratificado por la Dirección/Gerencia el 28 de octubre de 2016 y validado por la Comunidad Autónoma el 7 de noviembre de 2016.

La Comisión de Docencia se reúne de manera ordinaria habitualmente el tercer o cuarto miércoles de cada mes, a excepción de los meses de vacaciones.

A lo largo del año 2017 se efectuaron 10 reuniones, dos de ellas extraordinarias, con la elaboración en todas ellas de las correspondientes Actas.

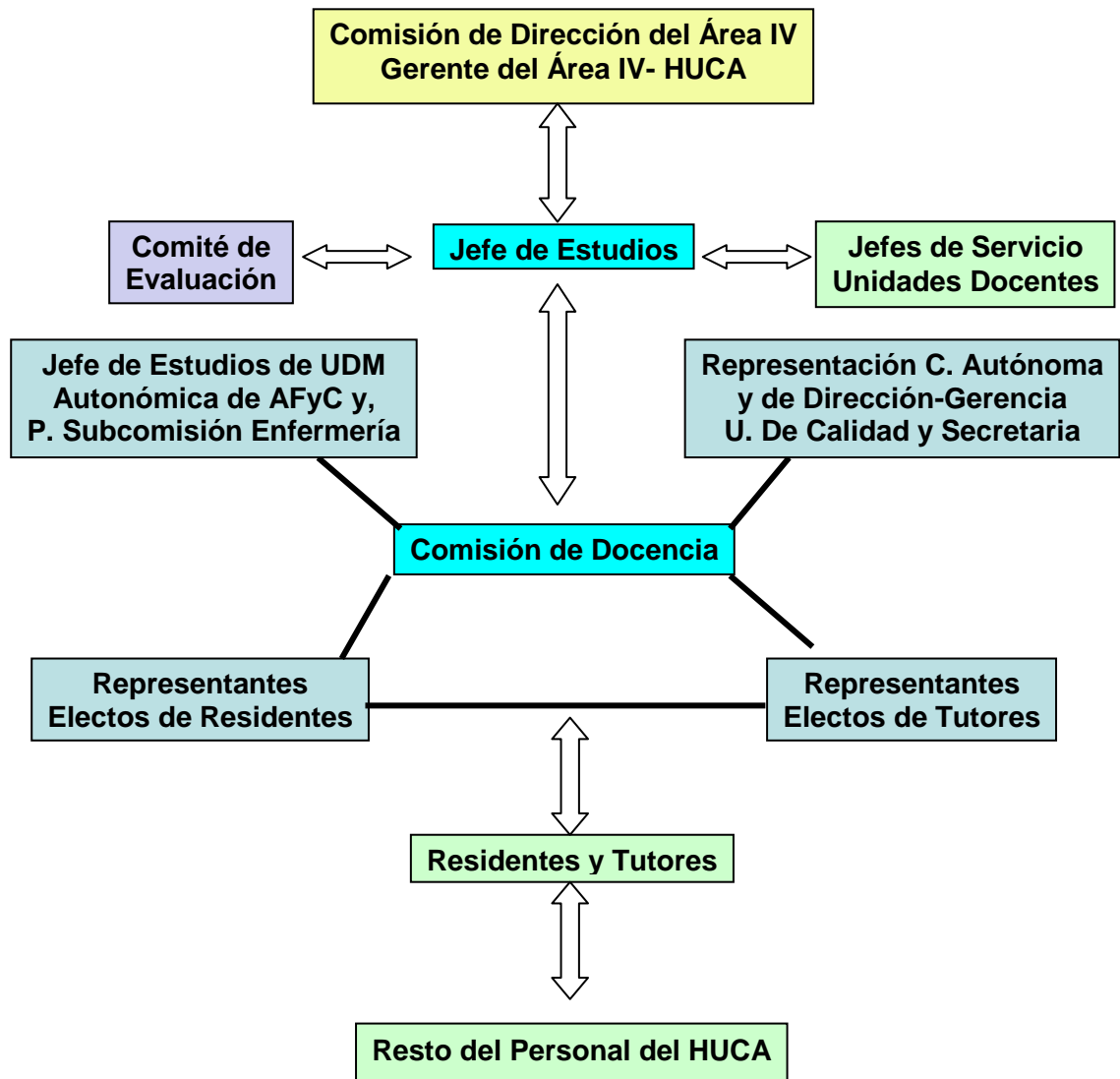
Ubicación y Contacto: La Secretaría de la Comisión de Docencia se encuentra ubicada en la planta N - 1, Despacho A 1.31.

Teléfono: 985-10-79-71 directo. Internos: 37971 – 36845. e-mail: invdoc@hca.es



B). ORGANIZACIÓN:

1. Organigrama:





2. Composición de la Comisión de Docencia Año 2017:

<u>PRESIDENTE:</u> D. J. Bernardino Díaz López	<u>SERVICIO</u> M. Interna
<u>VICEPRESIDENTE:</u> D. Julián Rodríguez Suárez	Pediatría
<u>DIRECTOR ATENCIÓN SANITARIA Y SALUD PÚBLICA:</u> D. José Antonio Vecino González	Gerencia Área IV
<u>COORDINADOR DE CALIDAD:</u> D. Laureano Alonso Calo	U. Calidad
<u>VOCAL CC. AA.:</u> D. J. Vicente García González	Consejería Sanidad
<u>JEFE DE ESTUDIOS DE LA UDM de AF y C:</u> D ^a . Covadonga López Truebano	SESPA
<u>VOCAL SUBCOMISION DE ENFERMERIA:</u> D ^a . M ^a . Dolores García Corte	Enfermería
<u>SECRETARIA:</u> D ^a . Yolanda Valcárcel Alvarez	Enfermería
<u>VOCALES TUTORES:</u> D ^a . Clara Martin Muñiz D. Cesar Bazo Canelón D ^a . Carmen García Bernardo D. Gonzalo Anes González	C. Plástica Urgencias C. General Radiología
<u>VOCALES M. I. R.:</u> D ^a . Sara Gálvez García (Hasta Mayo 2017) D ^a Sara Domínguez Bengoa D. Pablo Alvarez-Buylla Fernández desde Septiembre D. Omar D. Rodríguez Fonseca desde Septiembre D ^a Rebeca Lorca Gutiérrez desde Septiembre	Radiología C. Plástica C. Plástica M. Nuclear Cardiología
<u>SECRETARIA ADMINISTRATIVA:</u> D ^a . Ángeles Reguera Bermejo D ^a . Lucía Fernández Suárez	

Dirección: N-1, S2 Despacho A 1.31.



3.- Unidades Docentes Acreditadas Dependientes de la Comisión de Docencia del HUCA (39, una multiprofesional: 40 especialidades).

<u>UNIDAD DOCENTE</u>	<u>AÑOS ESPECIALIDAD</u>
Alergología	4 AÑOS
Anatomía Patológica	4 AÑOS
Anestesiología y Reanimación	4 AÑOS
Angiología y Cirugía Vascul ar	5 AÑOS
Aparato Digestivo	4 AÑOS
Bioquímica Clínica	4 AÑOS
Cardiología	5 AÑOS
Cirugía Cardiovascular	5 AÑOS
Cirugía General y del Aparato Digestivo	5 AÑOS
Cirugía Oral y Maxilofacial	5 AÑOS
Cirugía Ortopédica y Traumatología	5 AÑOS
Cirugía Pediátrica	5 AÑOS
Cirugía Plástica, Estética y Reparadora	5 AÑOS
Cirugía Torácica	5 AÑOS
Dermatología Médico-Quirúrgica y Venereología	4 AÑOS
Endocrinología y Nutrición	4 AÑOS
Farmacia Hospitalaria	4 AÑOS
Hematología y Hemoterapia	4 AÑOS
Inmunología	4 AÑOS
Medicina Física y Rehabilitación	4 AÑOS
Medicina Intensiva	5 AÑOS



Medicina Interna		5 AÑOS
Medicina Nuclear		4 AÑOS
Microbiología y Parasitología		4 AÑOS
Nefrología		4 AÑOS
Neumología		4 AÑOS
Neurocirugía		5 AÑOS
Neurofisiología Clínica		4 AÑOS
Neurología		4 AÑOS
Obstetricia y Ginecología		4 AÑOS
Oftalmología		4 AÑOS
Oncología Médica		5 AÑOS
Oncología Radioterápica		4 AÑOS
Otorrinolaringología		4 AÑOS
Multiprofesional de Pediatría	MIR	4 AÑOS
“ “ “ “	EIR	2 AÑOS
Radiodiagnóstico		4 AÑOS
Radiofísica Hospitalaria		3 AÑOS
Reumatología		4 AÑOS
Urología		5 AÑOS

Otras Unidades Docentes con residentes adscritos al HUCA, son:

- 1.- Unidad Docente Multiprofesional de A. F. y Comunitaria.
- 2.- Unidad Docente de M. del Trabajo.
- 3.- Unidad Docente Multiprofesional de Salud Mental.
- 4.- Unidad Docente de Enfermería Obstétrico y Ginecológico.

5.- La Unidad Docente Multiprofesional de Geriatría cuenta con la colaboración docente de Cardiología, Endocrinología, Neurología y Urgencias del HUCA. Sus residentes son acogidos y despedidos en los actos organizados por la Comisión de Docencia del HUCA.



4. Tutores de Residentes. Total 92 (incluidos tutores HUCA de UDM MF y C, M. del Trabajo y EIR Obstetricia-Ginecología)

<u>NOMBRE Y APELLIDOS</u>	<u>SERVICIO</u>
D ^a . Ana M ^a Beristáin Urquiza	Alergología.
D ^a . Blanca Vivanco Allende	A. Patológica.
D ^a . Verónica Blanco Lorenzo	A. Patológica.
D ^a . Rosa A. Álvarez Fernández	Anestesia.
D ^a . Ana B. Cuéllar Martínez	Anestesia.
D ^a . Lorena Varela Rodríguez	Anestesia.
D. David Fernández Del Valle	Anestesia.
D ^a Cristina Iglesias Fernández	Anestesia.
D. Ahmad Amer Zanabali Al-Sibai	Angiología y C. Vascular
D ^a . Noelia Avello Llano	Bioquímica.
D ^a . Belén Prieto García	Bioquímica.
D. José M. García Ruíz	Cardiología
D. Pablo Avanzas Fernández	Cardiología
D ^a . Laura García Pérez	Cardiología
D ^a . Cecilia Corros Vicente	Cardiología
D. Lisardo Iglesias Fraile	Cardiología (UCI cardio)
D. Carlos Morales Pérez	C. Cardiaca
D. José A. Álvarez Pérez	C. General
D. José C. Fernández Fernández	C. General
D ^a . Amaya Rizzo Ramos	C. General
D ^a . Carmen García Bernardo	C. General
D. Álvaro Fernández del Valle	C. Oral y Maxilofacial
D. Esteban López Anglada	C. O. y Traumatología
D. Javier Gosálbez García	C. O. y Traumatología
D ^a . Ángela Gómez Farpón	C. Pediátrica
D ^a . Clara Martín Muñiz	C. Plástica
D ^a . M ^a . Susana Carnero López	C. Plástica
D. Francisco J. Aragón Valverde	C. Torácica



D. Cayetana Maldonado Seral	Dermatología
D. Pablo Coto Segura	Dermatología
D^a. Maria Varela Calvo	Digestivo
D^a. M^a Eugenia Lauret Braña	Digestivo
D^a. Isabel Pérez Martínez	Digestivo
D. Francisco Villazón González	Endocrinología
D^a Cecilia Sánchez Ragnarsson	Endocrinología
D^a. Lucia Velasco Rocés	Farmacia
D^a. M^a Isabel Zapico Garcia	Farmacia
D^a. Beatriz Gómez García	Ginecología
D^a. Laura Rebeca Lucio Gonzalez	Ginecología
D. Francisco Moreno Calvo	Ginecología
D^a. Cristina Cordero Bernardo	EIR – Ginecología
D^a. Rosario Santamarta Martínez	EIR - Ginecología
D^a. Concepción Trillo Álvarez	EIR - Ginecología
D^a. M^a. Ángeles Fernández Rodríguez	Hematología
D. Enrique Colado Varela	Hematología
D^a. Rebeca Alonso Arias	Inmunología
D. José Juan Gil Román	M. Familiar y C.
D. Jesús Manuel Maújo Fernández	M. Familiar y C
D. Cesar Bazó Canelón	M. familiar y C.
D. Pablo Rubianes Fernández	M. Familiar y C.
D^a. Yolanda Valcárcel Álvarez	EIR M. Familiar y C.
D. José A. Fidalgo González	M. Física y Rehabilitación
D. Jorge Arean García	M. Física y Rehabilitación
D^a. Brígida Quindós Fernández	M. Intensiva
D^a. Clementina Calleja Rodríguez	M. Intensiva
D^a. Carlota Argüello Martín	M. Interna
D^a Maria Rodriguez Junquera	M. Interna
D^a. Belén Fernández Llana	M. Nuclear
D. Joaquín Moro Álvarez	M. Trabajo
D. Mauricio Telenti Asensio	Microbiología
D^a. Minerva Rodríguez García	Nefrología
D. Natalia Ridaó Cano	Nefrología



D. Ramón Fernández Álvarez	Neumología
D. Francisco J. Rodríguez Jerez	Neumología
D^a Marta M^a García Clemente	Neumología
D. Julio Gutiérrez Morales	Neurocirugía
D. Jesús González Rato	Neurofisiología C.
D. Cesar Ramón Carbajo	Neurología
D^a. Lorena Benavente Fernández	Neurología
D. Samuel Laria Blanco	Oftalmología
D^a Ana Señaris Gonzalez	Oftalmología
D^a . Noemí Villanueva Palacio	O. Médica
D. Carlos Alvarez Fernández	O. Médica
D^a. Rocío Martínez Gutiérrez	O. Radioterápica
D. Fernando López Álvarez	O. R. L.
D. Cesar Antonio Alvarez Marcos	O. R. L.
D. Jose Ramón Gutiérrez Martínez	Pediatría
D. Julián Rodríguez Suárez	Pediatría
D^a. Belén Fernández Colomer	Pediatría
D. Andrés Concha Torre	Pediatría
D^a. Agustina Alonso Álvarez	Pediatría
D^a. Dolores Garcia Corte	EIR - Pediatría
D^a. Ana Belén Diez	EIR - Pediatría
D^a. Lucía Villa Alonso	EIR - Pediatría
D. Francisco J. García Álvarez	EIR – Pediatría
D^a Marta Sánchez Martínez	EIR - Pediatría
D^a. Seila Sal de Rellán	Radiodiagnóstico
D^a. Susana González Sánchez	Radiodiagnóstico
D. Gonzalo Anes González	Radiodiagnóstico
D^a. Ana Fernández del Valle	Radiodiagnóstico
D^a. Teresa Monserrat Fuertes	Radiofísica H.
D. Alfonso Jesús Villacé Gallego	O. Radioterápica (Ubicado en Radiofísica)
D^a. Mercedes Alperi López	Reumatología
D. Jorge García Rodríguez	Urología



5. Incidencias:

5.1 Renuncias/Cambios:

En el Año 2.017 se han producido las siguientes renunciaciones/cambios de Tutores por Servicios:

Angiología y C. Vascolar.	1
C. Ortopédica y Trauma	1
Farmacia	1
M.F. y Rehabilitación	1
Oncología Médica	2
Radiofísica Hosp.	1
Urología	2

5.2. Renovaciones:

Así mismo se han producido 9 nombramientos en sustitución de las bajas de los Tutores relacionados en el apartado anterior.

5.3 Nuevos Nombramientos

Se ha producido un nuevo nombramiento en el Servicio de Cardiología como tutor de UVI Cardiológica.

5.4 Modificación Tutores

De Urología se pasó en Junio de 2 a 1 tutor

6. Indicadores

- 6.1.- Composición Comisión Docencia, adecuada a la norma. sí/no
- 6.2.- Tiempo de dedicación del Jefe de Estudios: 50% de la jornada laboral.
- 6.3.- Tiempo de dedicación del Vicepresidente de la Comisión: no especificado.
- 6.4- Tiempo de los Tutores no especificado.
- 6.5.- Cursos Tutores. Organizados por Servicio de Investigación y Gestión del Conocimiento de la Dirección General de Planificación Ordenación e Innovación Sanitarias de la Consejería de Sanidad del Principado de Asturias, se realizó un curso de carácter semipresencial: A) "CURSO DE



METODOLOGÍAS DOCENTES, GESTIÓN DE PROGRAMAS Y EVALUACIÓN DE LA FORMACIÓN DE ESPECIALISTAS BASADA EN COMPETENCIAS” Horas totales: 28; horas participación a distancia: 12; horas presenciales: 16. Lugar presencial: IAAP, Fecha inicio: 8 de Noviembre de 2017, Fecha fin: 11 de diciembre de 2017, Plataforma Moodle + Presencial 15 y 16 de Noviembre de 2017: De 08:30 a 13,30 y 16,30 a 17,30 horas. Plazas para tutores del HUCA 12, completadas.

B) “CURSO DE METODOLOGÍA DE LA INVESTIGACIÓN” presencial, 20 horas entre los días 16 y 19 de octubre, en esta ocasión abierto a tutores, asistieron 7 tutores del HUCA.

6.6.- Encuesta evaluación de Tutores por los residentes

Dentro de la encuesta de satisfacción realizada en mayo 2017 (informe completo y resumen de la misma en carpeta 08 de la página web de la Comisión de Docencia) destacar: 1.- La Valoración global del tutor fue de buena-muy buena para el 72% de los residentes encuestados (57,3% en 2015) y de deficiente en el 9,3% (14,5% en 2015). 2.- La Supervisión – seguimiento de la formación valorada como buena-muy buena por el 58,4 % (51,3% en encuesta de 2015) y deficiente por el 13,75 (22,8% en 2015). 3.- Accesibilidad del tutor al igual que en 2015 lo mejor valorado, como buena-muy buena por el 84,5% (76,5% en 2015; sólo el 6,8% la consideró deficiente, idéntica cifra a 2015. 4.- Disposición para resolver incidencias bien o muy bien valorado por el 73,9% (63,4% en 2015), deficiente por el 10,6 (10,5% en 2015). 5.- Las reuniones periódicas- programadas son valoradas como deficientes por el 31,9% de los residentes encuestados (39,1% en 2015). 6.- La flexibilidad del tutor valorada como buena-muy buena por el deficientemente por el 73,8% (65,4% en 2015), como deficiente por el 10% (16,3% en 2015). En general buena evaluación, con mejoría en todos los aspectos respecto a 2015, manteniendo la peor valoración en lo que respecta a las reuniones programadas, pero con mejoría en 7 puntos respecto a la encuesta previa. De 29 Unidades docentes en las que sus residentes respondieron en más de un 50% y no constaban de un único residente, en ninguna la apreciación de sus residentes fue globalmente deficiente.

6.7– N° de Residentes por Tutor. Adecuación a la normativa. sí/no (ver especificación en tabla 6.7).



Tabla 6.7. Número de Tutores por Residentes y Especialidad 293:84= 3,48

ESPECIALIDADES	Nº TOTAL RESIDENTES	Nº TOTAL TUTORES
Alergología	1	1
A. Patológica	7	2
Anestesia	17	5
Angiología y C. V.	5	1
Aparato Digestivo	11	3
Bioquímica	6	2
Cardiología	15	5
C. Cardiovascular	3	1
C. General y A. Digestivo	13	4
C. Oral y Maxilofacial	5	1
C. O. y Traumatología	10	2
C. Pediátrica	5	1
C. Plástica	10	2
C. Torácica	3	1
Dermatología	4	2
Endocrinología	4	2
Farmacia	8	2
Hematología	8	2
Inmunología	2	1
M. Física y Rehabilitación	8	2
M. Intensiva	7	2
M. Interna	9	2
M. Nuclear	4	1
Microbiología	5	1
Nefrología	8	2
Neumología	8	3
Neurocirugía	4	1
Neurofisiología	4	1
Neurología	8	2
Obstetricia y Ginecología	11	3
Oftalmología	8	2
Oncología Médica	7	2
Oncología Radioterápica	4	1
Otorrinolaringología	8	2
Pediatría MIR	21	5
Pediatría EIR	4	5
Radiodiagnóstico	16	4
Radiofísica	3	1
Reumatología	4	1
Urología	5	1



C). RESIDENTES:

1. Plazas Acreditadas, Ofertadas y Adjudicadas.:

TABLA C.1. año 2.017

CENTRO	ACREDITADAS	OFERTADAS	ADJUDICADAS
HUCA	94	73	73
A. F. Y COMUNITARIA M. I. R.		10	10
A. F. Y COMUNITARIA E. I. R.		2	2
GERIATRIA M. I. R.		2	2
GERIATRIA E. I. R.		2	2
M. TRABAJO		1	1
SALUD MENTAL M. I. R.		1	1
SALUD MENTAL P. I. R.		2	2
SALUD MENTAL E. I. R.		3	3
OBST. Y GINECOLOGIA E.I.R.		3	3

TABLA C.1.a año 2.016

CENTRO	ACREDITADAS	OFERTADAS	ADJUDICADAS
HUCA	93	72	72
A. F. Y COMUNITARIA M. I. R.		8	8
A. F. Y COMUNITARIA E. I. R.		2	2
GERIATRIA M. I. R.		2	2
GERIATRIA E. I. R.		2	2
M. TRABAJO		1	1
SALUD MENTAL M. I. R.		1	1
SALUD MENTAL P. I. R.		2	2
SALUD MENTAL E. I. R.		3	3
OBST. Y GINECOLOGIA E.I.R.		3	3

TABLA C.1.b comparativa año 2.015

CENTRO	ACREDITADAS	OFERTADAS	ADJUDICADAS
HUCA	93	73	73
A. F. Y COMUNITARIA M. I. R.		8	7
A. F. Y COMUNITARIA E. I. R.		2	2
GERIATRIA M. I. R.		2	2
GERIATRIA E. I. R.		2	2
M. TRABAJO		2	2
SALUD MENTAL M. I. R.		1	1
SALUD MENTAL P. I. R.		2	2
SALUD MENTAL E. I. R.		3	3
OBST. Y GINECOLOGIA E.I.R.		3	3

TABLA C.1.c.comparativa años 2012-2017-HUCA

HUCA- AÑO	OFERTADAS	ADJUDICADAS
2012	72	72
2013	70	69
2014	73	73
2015	73	73
2016	72	72
2017	73	73



2. Residentes en Formación, nº total por especialidad y año de residencia.

TABLA C.2. (Diciembre de 2017)

ESPECIALIDADES	R-1	R-2	R-3	R-4	R-5	TOTAL
Alergología	1	-	-	-	-	1
A. Patológica	2	2	2	1	-	7
Anestesia	4	4	4	4		16
Angiología y C. V.	1	1	1	1	1	5
Aparato Digestivo	3	3	3	2		11
Bioquímica	2	1	1	2		6
Cardiología	3	3	3	3	3	15
C. Cardiovascular	1	0	1	1		3
C. General y Aparato Digestivo	3	3	2	2	3	13
C. Maxilofacial	1	1	1	1	1	5
C. O. y Traumatología	2	2	2	2	2	10
C. Pediátrica	1	1	1	1	1	5
C. Plástica	2	2	2	2	2	10
C. Torácica	-	1	-	1	1	3
Dermatología	1	1	1	1		4
Endocrinología	1	1	1	1		4
Farmacia	2	2	2	2		8
Hematología	2	2	2	2		8
Inmunología	1	-	-	1		2
M. Física y Rehabilitación	2	2	2	2		8
M. Intensiva	2	1	1	1	2	7
M. Interna	2	2	1	2	2	9
M. Nuclear	1	1	1	1		4
Microbiología	2	1	1	1		5
Nefrología	2	2	2	2		8
Neumología	2	2	2	2		8
Neurocirugía	-	1	1	1	1	4
Neurofisiología	1	1	1	1		4
Neurología	2	2	2	2		8
Obstetricia y Ginecología	3	3	3	2		11
Oftalmología	2	2	2	2		8
Oncología Médica	2	1	1	1	2	7
Oncología Radioterápica	1	1	1	1		4
Otorrinolaringología	2	2	2	2		8
Pediatría M. I. R.	5	5	5	6		21
Pediatría E. I. R.	2	2				4
Radiodiagnóstico	4	4	4	4		16
Radiofísica	1	1	1			3
Reumatología	1	1	1	1		4
Urología	1	1	1	1	1	5
TOTAL	72	68	67	63	22	292



TABLA C.2.a (Diciembre de 2016)

ESPECIALIDADES	R-1	R-2	R-3	R-4	R-5	TOTAL
A. Patológica	2	1	1	1		5
Anestesia	4	5	4	5		18
Angiología y C. V.	1	1	1	1		4
Aparato Digestivo	3	2	2	3		10
Bioquímica	1	2	2	2		7
Cardiología	3	3	3	4	4	17
C. Cardiovascular	1		1		1	3
C. General y Aparato Digestivo	2	2	2	3	3	12
C. Maxilofacial	1	1	1	1	1	5
C. O.y Traumatología	2	2	2	2	2	10
C. Pediátrica	1	1	1	1	1	5
C. Plástica	2	2	2	1	2	9
C. Torácica	1		1	1		3
Dermatología	1	1	1	1		4
Endocrinología	1	1	1	1		4
Farmacia	2	2	2	2		8
Hematología	2	2	2	2		8
Inmunología	1	1		1		3
M. Física y Rehabilitación	2	2	2	1		7
M. Intensiva	1	1	1	2	2	7
M. Interna	2	1	2	3	1	9
M. Nuclear	1	1		1		3
Microbiología	1	1	1	2		5
Nefrología	2	2	2	2		8
Neumología	2	2	2	2		8
Neurocirugía	1	1	1	1	1	5
Neurofisiología	1	1	1	1		4
Neurología	2	2	1	2		7
Obstetricia y Ginecología	3	2	1	4		10
Oftalmología	2	2	2	2		8
Oncología Médica	1	1	1	2	1	6
Oncología Radioterápica	1	1	1	1		4
Otorrinolaringología	2	2	2	2		8
Pediatría M. I. R.	5	5	5	6		21
Pediatría E. I. R.	2	2				4
Radiodiagnóstico	4	4	4	4		16
Radiofísica	1	1	1			3
Reumatología	1	1		2		4
Urología	1	1	1	1	1	5
TOTAL	69	65	60	73	20	287



TABLA C.2.b (comparativa Diciembre de 2015)

ESPECIALIDADES	R-1	R-2	R-3	R-4	R-5	TOTAL
A. Patológica	1	1	1	2		5
Anestesia	5	4	5	5		19
Angiología y C. V.	1	1	1	-	1	4
Aparato Digestivo	2	2	3	3		10
Bioquímica	2	2	2	2		8
Cardiología	3	3	4	4	3	17
C. Cardiovascular	--	1	--	1	1	3
C. General y Aparato Digestivo	2	2	3	3	4	14
C. Maxilofacial	1	1	1	1	1	5
C. O.y Traumatología	2	2	2	2	2	10
C. Pediátrica	1	1	1	1	1	5
C. Plástica	2	2	1	2	2	9
C. Torácica	--	1	1	-	2	4
Dermatología	1	1	1	1		4
Endocrinología	1	1	1	1		4
Farmacia	2	2	2	2		8
Hematología	2	2	2	2		8
Inmunología	1	--	1	--		2
M. Física y Rehabilitación	2	1	2	2		7
M. Intensiva	1	1	2	2	1	7
M. Interna	2	1	2	2	2	10
M. Nuclear	1	--	1	1		3
Microbiología	1	1	2	2		6
Nefrología	2	2	2	2		8
Neumología	2	2	2	4		10
Neurocirugía	1	1	1	1	-	4
Neurofisiología	1	1	1			3
Neurología	2	1	2	2		7
Obstetricia y Ginecología	2	1	4	4		11
Oftalmología	2	2	2	2		8
Oncología Médica	1	1	2	2	2	8
Oncología Radioterápica	1	1	1	-		3
Otorrinolaringología	2	2	2	2		8
Pediatría M. I. R.	5	5	5	5		20
Pediatría E. I. R.	2	2				4
Radiodiagnóstico	4	4	4	4		16
Radiofísica	1	1	1			3
Reumatología	1	--	2	1		4
Urología	1	1	1	1	1	5
TOTAL	66	60	73	72	23	294



TABLA C.2.b. comparativa nº total residentes HUCA años 2012-2017

HUCA- AÑO	Nº TOTAL DE RESIDENTES
2012	318
2013	303
2014	294
2015	294
2016	287
2017	292

3. Residentes terminan especialidad, se muestran en las Tablas C.3.1 (Total área IV), y C.3.2 (sólo HUCA), con sus comparativas del año 2016 en C.3.1a y C.3.2a y comparativa años 2012-2017 finalizan del HUCA y área IV en C.3.2b. Relación nominal de los Residentes epígrafe 3.3.

Tabla C.3.1 Total área IV año 2017

RESIDENTES AÑO 2.017	FINALIZAN
HUCA	62
Salud Mental PIR	2
E.I.R. Salud Mental	3
M. F. y Comunitaria	11
E.I.R. M. F. y Comunitaria	2
Medicina del Trabajo	1
Geriatría	2
E. I. R. Geriatría	2
EIR Ginecología	3
TOTAL	88



Tabla C.3.1a Total área IV año 2016

RESIDENTES AÑO 2.016	FINALIZAN
HUCA	71
Salud Mental EIR	3
Salud Mental PIR	2
Salud Mental MIR	1
M. F. y Comunitaria	9
E.I.R. M. F. y Comunitaria	1
Medicina del Trabajo	1
Geriatría	2
E. I. R. Geriatría	2
EIR Ginecología	3
TOTAL	95

Tabla C.3.1b comparativa año 2015 Total área IV

RESIDENTES AÑO 2.015	FINALIZAN
HUCA	75
Salud Mental EIR	4
Salud Mental PIR	1
Salud Mental MIR	1
M. F. y Comunitaria	8
E.I.R. M. F. y Comunitaria	2
Medicina del Trabajo	1
Geriatría	2
E. I. R. Geriatría	2
EIR Ginecología	2
TOTAL	98



TABLA C.3.2 POR ESPECIALIDAD HUCA 2017

ESPECIALIDADES	R-2	R-3	R-4	R-5	TOTAL
A. Patológica			1		1
Anestesia			4		4
Angiología y C. V.				1	1
Aparato Digestivo			2		2
Bioquímica			1		1
Cardiología				4	4
C. Cardiovascular				-	-
C. General				3	3
C. Oral y Maxilofacial				1	1
C. O. y Traumatología				2	2
C. Pediátrica				1	1
C. Plástica				1	1
C. Torácica				1	1
Dermatología			1		1
Endocrinología			1		1
Farmacia			2		2
Hematología			2		2
Inmunología			-		-
M. Física y Rehabilitación			2		2
M. Intensiva			2		2
M. Interna			2		2
M. Nuclear			-		-
Microbiología			1		1
Nefrología			2		2
Neumología			2		2
Neurocirugía				1	1
Neurofisiología			1		1
Neurología			1		1
Obstetricia y Ginecología			1		1
Oftalmología			2		2
Oncología Médica				2	2
Oncología Radioterápica			1		1
Otorrinolaringología			1		1
Pediatría M. I. R.			5		5
Pediatría E. I. R.	2				2
Radiodiagnóstico			4		4
Radiofísica		1			1
Reumatología			-		-
Urología				1	1
TOTAL	2	1	41	18	62



TABLA C.3.2a POR ESPECIALIDAD HUCA 2016

ESPECIALIDADES	R-2	R-3	R-4	R-5	TOTAL
A. Patológica			1		1
Anestesia			5		5
Angiología y C. V.					0
Aparato Digestivo			3		3
Bioquímica			2		2
Cardiología				4	4
C. Cardiovascular				1	1
C. General				3	3
C. Oral y Maxilofacial				1	1
C. O. y Traumatología				2	2
C. Pediátrica				1	1
C. Plástica				2	2
C. Torácica					0
Dermatología			1		1
Endocrinología			1		1
Farmacía			2		2
Hematología			2		2
Inmunología			1		1
M. Física y Rehabilitación			1		1
M. Intensiva				2	2
M. Interna				1	1
M. Nuclear			1		1
Microbiología			2		2
Nefrología			2		2
Neumología			2		2
Neurocirugía				1	1
Neurofisiología			1		1
Neurología			2		2
Obstetricia y Ginecología			4		4
Oftalmología			2		2
Oncología Médica				1	1
Oncología Radioterápica			1		1
Otorrinolaringología			2		2
Pediatría M. I. R.			4		4
Pediatría E. I. R.	2				2
Radiodiagnóstico			4		4
Radiofísica		1			1
Reumatología			2		2
Urología				1	1
TOTAL	2	1	48	20	71



TABLA C.3.2b POR ESPECIALIDAD HUCA 2015

ESPECIALIDADES	R-2	R-3	R-4	R-5	TOTAL
A. Patológica			2		2
Anestesia			5		5
Angiología y C. V.			1		1
Aparato Digestivo			3		3
Bioquímica			2		2
Cardiología				3	3
C. Cardiovascular				1	1
C. General				4	4
C. Oral y Maxilofacial				1	1
C. O. y Traumatología				2	2
C. Pediátrica				1	1
C. Plástica				2	2
C. Torácica				2	2
Dermatología			1		1
Endocrinología			1		1
Farmacía			2		2
Hematología			2		2
Inmunología			--		--
M. Física y Rehabilitación			2		2
M. Intensiva				1	1
M. Interna				2	2
M. Nuclear			1		1
Microbiología			2		2
Nefrología			1		1
Neumología			4		4
Neurocirugía				--	--
Neurofisiología			--		--
Neurología			2		2
Obstetricia y Ginecología			4		4
Oftalmología			2		2
Oncología Médica				3	3
Oncología Radioterápica			--		--
Otorrinolaringología			2		2
Pediatría M. I. R.			5		5
Pediatría E. I. R.	2				2
Radiodiagnóstico			4		4
Radiofísica		1			1
Reumatología			1		1
Urología			1		1
TOTAL	2	1	50	22	75



TABLA C.2.c.comparativa RESIDENTES FINALIZAN años 2012-2017-HUCA y TOTAL ÁREA IV

HUCA- AÑO	HUCA	TOTAL ÁREA IV
2012	67	89
2013	74	90
2014	74	95
2015	75	98
2016	71	95
2017	62	88

3.3. Relación Nominal de Residentes del HUCA que finalizaron su Período Formativo Año 2.017.

ANATOMIA PATOLOGICA (4 AÑOS)

D^a. Miriam González Guerrero R-4

ANESTESIOLOGIA Y REANIMACION (4 AÑOS)

D^a. Elena Berzal Canga R-4

D. Héctor Díaz Castro R-4

D. Pelayo Miranda García R-4

D^a. Andrea Manzano Patallo R-4

APARATO DIGESTIVO (4 AÑOS)

D. Miguel Angel de Jorge Turrión R-4

D. Carlos Rodríguez Escaja R-4

ANGIOLOGIA Y CIRUGIA VASCULAR(5 AÑOS)

D^a. Mariel Estefanía Riedmann Wistuba R-5

BIOQUIMICA CLINICA (4 AÑOS)

D^a. Elisa Álvarez Delgado R-4

CARDIOLOGIA (5 AÑOS)

D^a. Lidia Martínez Fernández R-5

D^a. Lucía Junquera Vega R-5

D. Daniel García Iglesias R-5

D. Remigio R. Padrón Encalada R-5

CIRUGIA GENERAL Y DEL APARATO DIGESTIVO (5 AÑOS)

D^a. Sandra Sanz Navarro R-5

D^a. Jessica Paola Gonzales Stuva R-5

D^a. Janet Pagnozzi Angel R-5

CIRUGIA ORAL Y MAXILOFACIAL (5 AÑOS)

D. Carlos A. Espinosa Fariñas R-5



CIRUGIA ORTOPEDICA Y TRAUMATOLOGIA (5 AÑOS)

D. Juan P. Guzmán Zapata R-5
D. Juan S. Boada Quintero R-5

CIRUGIA PEDIATRICA (5 AÑOS)

D^a. Laura Fernández García R-5

CIRUGIA PLASTICA ESTETICA Y REPARADORA (5 AÑOS)

D. David Vazquez Vecilla R-5

CIRUGÍA TORÁCICA (5 AÑOS)

D. Mario E. Montesinos Encalada R-5

DERMATOLOGIA MEDICO-QUIRURGICA Y VENEREOLOGIA (4 AÑOS)

D. Celia Gómez de Castro R-4

ENDOCRINOLOGIA Y NUTRICION (4 AÑOS)

D^a. Alicia Martín Nieto R-4

FARMACIA HOSPITALARIA (4 AÑOS)

D. Alberto Llorente Romeo R-4 (FIR)
D. Felipe José Álvarez Manceñido R-4 (FIR)

HEMATOLOGIA Y HEMOTERAPIA (4 AÑOS)

D^a. Joud Zanabili Al-Sibai R-4
D^a. Tamara Arias Fernández R-4

MEDICINA FISICA Y REHABILITACION (4 AÑOS)

D^a. Haydee M. Jara Díaz R-4
D. Mario E. Guillén Alfaro R-4

MEDICINA INTENSIVA (5 AÑOS)

D^a. Sara de Cima Iglesias R-5
D^a. Belén García Arias R-5

MEDICINA INTERNA (5 AÑOS)

D. Enrique García Carus R-5
D. Daniel Caravía Duran R-5

MICROBIOLOGIA Y PARASITOLOGIA (4 AÑOS)

D. Christian Sabater Cabrera R-4 (FIR)

NEFROLOGIA (4 AÑOS)

D^a. Laura del Rio García R-4
D. María del Carmen Merino Bueno R-4

NEUMOLOGIA (4 AÑOS)

D^a. María Angélica Orellana Gonzalez R-4
D^a. Lucía García Alfonso R-4



<u>NEUROCIRUGIA (5 AÑOS)</u>	
D. Jipson J. Rodriguez Nogueira	R-5
<u>NEUROFISIOLOGIA CLINICA (4 AÑOS)</u>	
D ^a . Susana Silva Ramos	R-4
<u>NEUROLOGIA (4 AÑOS)</u>	
D ^a . Laura Martínez Rodríguez	R-4
<u>OBSTETRICIA Y GINECOLOGIA (4 AÑOS)</u>	
D ^a . Lucía Amor Pérez	R-4
<u>OFTALMOLOGIA (4 AÑOS)</u>	
D ^a . Sandra Macías Franco	R-4
D. Ronald M. Sanchez Ávila	R-4
<u>ONCOLOGIA MEDICA (5 AÑOS)</u>	
D ^a . Laura Faez García	R-5
D ^a . Maria del Pilar Solis Hernández	R-5
<u>ONCOLOGIA RADIOTERAPICA (4 AÑOS)</u>	
D ^a . Andrea Carolina Orduz Arenas	R-4
<u>OTORRINOLARINGOLOGIA (4 AÑOS)</u>	
D ^a . Gabriela Muñoz Cordero	R-4
<u>UDM PEDIATRIA MIR (4 AÑOS)</u>	
D ^a . Vanesa Moya Dionisio	R-4
D ^a . Helena Aparicio Casares	R-4
D ^a . Lucía Rodríguez García	R-4
D ^a . Alicia Isabel Pascual Pérez	R-4
D ^a . Alejandra Méndez Sanchez	
<u>UDM PEDIATRIA EIR (2 AÑOS)</u>	
D ^a . Noelia Pena Ramirez	R-2
D. Jonathan Adalia Rodriguez	R-2
<u>RADIODIAGNOSTICO (4 AÑOS)</u>	
D ^a . Marta Morán Hevia	R-4
D ^a . Sandra Sanchez García	R-4
D ^a . María Vicente Quílez	R-4
D ^a . Sara Gálvez García	R-4
<u>RADIOFISICA HOSPITALARIA (3 AÑOS)</u>	
D ^a . María Angeles Arroyo de la Cruz	R-3 (RIR)
<u>UROLOGIA (5 AÑOS)</u>	
D. Alejandro Quintas Blanco	R-5



4.- Incidencias:

4.1 No adjudicaciones:

Ninguna.

4.2. Renuncias/Abandonos:

R-1 O.MEDICA

R-1 MF Y REHABILITACIÓN

4.3. Cambios de especialidad:

Ninguna.

4.4. Convalidaciones:

R-1 NEUROFISIOLOGÍA Javier Granda Méndez

4.5. Reclamaciones:

Incendencia	Fecha	Informa	Causa/Raíz	A. Preventiva o Correctora
Problemática S. Urología	Febrero a Julio 2017, y actuaciones años previos.	Comisión de Docencia, MIR de Urología.	Encuesta Satisfacción Residentes 2015, valoración tutorial, se manifiesta en reuniones y escritos posteriores de los residentes en 2016 y en febrero 2017. Situación organizativa del Servicio que repercute en el plan Docente, mantenida en el tiempo.	Se insiste en comunicación remitida a Residentes, Tutor y Jefe Unidad Docente de Urología, así como a Dirección Hospital y Gerencia Área IV (aspectos en parte recogidos en memorias 2014-2015-2016). En febrero 2017 se solicita a Gerencia nueva tutoría con capacidad real para desarrollo del programa formativo. En abril se cursa a Dirección del Centro y a la Dirección General de Planificación solicitud de auditoría para suspensión cautelar de la Unidad Docente de Urología. Esta solicitud no se llega a tramitar al Ministerio tras nombramiento de nuevo Director de UGC de Urología y nuevo tutor, con compromiso de reconducción de la formación y aceptación por parte de los residentes. Actuaciones recogidas en actas nº 2, 3, 4, 6 y 7 de 2017 (puntos del orden del día nº 3, 4, 5, 4 y 1 respectivamente).
Rotación R1 Urología	Febrero y Junio 2017	MIR 1 de Urología, Tutores C. General, C. Pediátrica y C. Vascular, Presidente Comisión de Docencia	Cambio de rotaciones previstas para el MIR-1 de Urología, no ajustadas al cuadro previamente acordado y publicado.	Contactos personales y escritos del Presidente de la Comisión de Docencia con el Residente y Tutores de los Servicios involucrados para ajuste de las rotaciones previstas sin perjuicio del MIR 1.
Guardias en Urgencias de MIR-1 de Anatomía Patológica.	Febrero 2017	Carta Jefa y Tutoras A. Patológica.	Solicitan exención de Guardias durante los últimos tres meses de MIR de primer año de A. Patológica. Aducen motivos organizativos y formativos.	Respuesta firmada por Presidente Comisión de Docencia de acuerdo con decisión colegiada previa de la Comisión, sólo admisibles motivos organizativos, no así los formativos, explicadas las razones.



Evaluación MIR-5º año C. General y Aparato Digestivo	Abril, Mayo y Junio 2017	Carta Residente a Comisión de Docencia y a Subdirector Médico.	Indagación y queja ante evaluación anual negativa.	Cartas de respuesta y comunicaciones orales a la Residente, tras contactos previos con Jefe y tutores Unidad Docente de Cirugía General, así como documentos aportados en la evaluación anual, de negativa recuperable.
Evaluación MIR-4 y MIR-5 de Urología	Mayo, Junio 2017	MIR 4 y 5 de Urología	Disconformidad con la calificación de Apto - Suficiente	Se traslada reclamación a tutores y Jefe Unidad Docente y de acuerdo a la respuesta se realiza reunión extraordinaria de la Comisión de Docencia el uno de junio de 2017, con único punto del orden del día e invitados y asistiendo tutores y residentes reclamantes. Se decide que una vez cumplimentada correctamente la hoja de evaluación la Comisión se atiene al resultado final según los criterios establecidos para la evaluación de los residentes. Acta nº5/2017.
Solicitud Rotación Externa RIR-3 Radiofísica Hospitalaria	Noviembre 2017	RIR-3 de Radiofísica Hospitalaria	Solicitud de Rotación externa, no solicitada por Tutora	Carta de respuesta del Presidente de la Comisión de Docencia donde se recuerda: Que es requisito primordial para iniciar los trámites de una rotación externa el que se reciba en esta Comisión de Docencia la propuesta del Tutor/a. Así queda reflejado en el artículo 21 del Real Decreto 183/2008, e igualmente en la Guía para la Gestión de las Rotaciones Externas del Gobierno del Principado de Asturias. Igualmente en el proceso de autorización se precisa el Visto Bueno de la Jefatura de la Unidad Docente. Recogido en punto 5: Ruegos y Preguntas del Acta nº 10/2017

5. Indicadores:

5.1 Razón de Nº de Residentes por actividad global del HUCA. Se muestran en la tabla C.5.1.

5.2. Razón de plazas no adjudicadas. No incorporaciones/Renuncias, con comparativa por año. Ver tabla C.5.2.

5.3 Residentes incorporados con mejor nº (MIR / otros) MIR con número < 1000 y < 2000, comparativa con años previos. Ver tablas C.5.3.a,b y Figura C.5.3



TABLA C.5.1. RATIO ACTIVIDAD GLOBAL HUCA POR RESIDENTE

	AÑO - 2.013	AÑO - 2.014	AÑO - 2.015	AÑO- 2016	AÑO 2017
Nº DE RESIDENTES	304	294	294	287	292
Nº ALTAS TOTALES/RATIO	34.505/113,5	31.367/106,69	32.976/112,16	34.157/119,01	34.423/117,89
Nº INTERVENCIONES TOTALES/RATIO	19.594/64,45	17.632/59,97	19.223/65,38	20.084/69,97	20.198/69,17
Nº URGENCIAS TOTALES/RATIO	136.123/447,77	130.409/443,57	135.788/461,86	144.548/503,65	145.233/497,37
Nº CONSULTAS TOTALES/RATIO	596.952/1.962,47	548.838/1.866,80	583.043/1.983,14	623.052/2.170,91	632.401/2.165,76
Nº GUARDIAS RESIDENTES y Nº HORAS TOTALES/RATIO	18.280/60,13 339.282/1.116 (101 horas/mes x 11 meses)	18.600/63,26 344.055/1.170 (106 horas/mes x 11 meses)	18983/64,56 350.616/1.192 (108 horas/mes x 11 meses)	17364/60,50 323.365/1.126 (102 horas/mes x 11 meses)	17496/59,92 325494/1.115 (101 horas/mes x 11 meses)

TABLA C.5.2 PLAZAS NO ADJUDICADAS / RENUNCIAS.-

	AÑO - 2012 Nº	AÑO - 2013 Nº	AÑO - 2.014 Nº	AÑO - 2.015 Nº	AÑO - 2016 Nº	AÑO- 2017 Nº
OFERTADAS	72	70	73	73	72	73
NO INCORPORADOS	--	1	--	--	--	--
RENUNCIAS	--	5	--	1	3	2



Nº ELECCION M. I. R. C.5.3 y TABLAS COMPARATIVAS C.5.3.a. C.5.3.b y

C.5.3.c

TABLA C.5.3 Nº ELECCIÓN MIR 2017

ESPECIALIDAD	RESIDENTES	Nº ORDEN <1000	Nº ORDEN 1.000 a 1999	Nº ORDEN ≥ 2.000
ALERGOLOGÍA	1			4306
A. PATOLOGICA	2			5090 5516
ANESTESIA	4	451 950	1479	2097
A. Y C. VASCULAR	1		1889	
A. DIGESTIVO	3	835	1463 1510	
CARDIOLOGIA	3	211 733	1122	
C. CARDIOVASCULAR	1			3297
C. GENERAL	3			2504 2904 2931
C. O. Y MAXILOFACIAL	1			2770
C. O. Y TRAUMATOLOGIA	2		1684	2448
C. PEDIATRICA	1			3178
C. PLASTICA	2	129 465		
C. TORACICA	1			3850
DERMATOLOGIA	1		1050	
ENDOCRINOLOGIA	1		1038	
HEMATOLOGIA	2			3688 3752
M.F. Y REHABILITACION	2			4334 4561
M. INTENSIVA	2			2380 3216
M. INTERNA	2			2304 3359
M. NUCLEAR	1			5050
NEFROLOGIA	2			2938 3733
NEUMOLOGIA	2			2774 3862
NEUROCIRUGÍA	1			2639
NEUROFISIOLOGIA C.	1			4648
NEUROLOGIA	2	679 804		
OBST. Y GINECOLOGIA	3		1074	2050 2605
OFTALMOLOGIA	2	675	1448	
O. MEDICA	2		1746 3384	
O. RADIOTERAPICA	1			4650
O. R. L.	2		1744 1895	
PEDIATRIA	5	17 641 756	1449	2308
RADIODIAGNOSTICO	4	395	1720	2766 3252
REUMATOLOGIA	1			3861
UROLOGIA	1			3362
TOTAL	65	14 (21.6%)	16 (24.6%)	35 (53.8%)



TABLA C.5.3a N° ELECCIÓN MIR 2016

ESPECIALIDAD	RESIDENTES	N° ORDEN <1000	N° ORDEN 1.000 a 1999	N° ORDEN ≥ 2.000
A. PATOLOGICA	2			6140 6628
ANESTESIA	4		1032 1550	2490 2608
A. Y C. VASCULAR	1	920		
A. DIGESTIVO	3	116 497 509		
CARDIOLOGIA	3	176 343 351		
C. GENERAL	3			2056 2223 2595
C. O. Y MAXILOFACIAL	1		1007	
C. O. Y TRAUMATOLOGIA	2	933		2028
C. PEDIATRICA	1		1205	
C. PLASTICA	2	187 198		
DERMATOLOGIA	1	885		
ENDOCRINOLOGIA	1	864		
HEMATOLOGIA	2			4057 4194
M.F. Y REHABILITACION	2			4195 5487
M. INTENSIVA	2			3823 4104
M. INTERNA	2		1777	3863
M. NUCLEAR	1			5991
NEFROLOGIA	2			2641 3930
NEUMOLOGIA	2			3342 3344
NEUROFISIOLOGIA C.	1			5963
NEUROLOGIA	2	92 194		
OBST. Y GINECOLOGIA	3	386	1492 1776	
OFTALMOLOGIA	2	533 779		
O. MEDICA	2			1820 2214
O. RADIOTERAPICA	1			3800
O. R. L.	2		1939	2993
PEDIATRIA	5	575	1253 1419 1493 1810	
RADIODIAGNOSTICO	4		1713	2367 2561 2918
REUMATOLOGIA	1			3724
UROLOGIA	1			3086
TOTAL	61	18 (29.5%)	13 (21.3%)	30 (49.2%)



C.5.3.b_Nº ELECCION M. I. R. AÑO 2.015.-

ESPECIALIDAD	RESIDENTES	Nº ORDEN <1000	Nº ORDEN 1.000 a 1999	Nº ORDEN ≥ 2.000
A. PATOLOGICA	2			4762 5358
ANESTESIA	4	969	1140	3279 3336
A. Y C. VASCULAR	1		1507	
A. DIGESTIVO	3		1805 1924 1954	
CARDIOLOGIA	3	623 627 835		
C. CARDIACA	1			3394
C. GENERAL	2			2299 2964
C. O. Y MAXILOFACIAL	1		1091	
C. O. Y TRAUMATOLOGIA	2		1063 1479	
C. PEDIATRICA	1			2391
C. PLASTICA	2	11 195		
C. TORACICA	1			3331
DERMATOLOGIA	1	495		
ENDOCRINOLOGIA	1	317		
HEMATOLOGIA	2			2420 3043
M.F. Y REHABILITACION	2			4543 4616
M. INTENSIVA	1			3437
M. INTERNA	2		1671 1740	
M. NUCLEAR	1			6305
NEFROLOGIA	2			2968 3214
NEUMOLOGIA	2			3732 3739
NEUROCIRUGIA	1		1445	
NEUROFISIOLOGIA C.	1			4969
NEUROLOGIA	2	149	1098	
OBST. Y GINECOLOGIA	3			2824 2844 3036
OFTALMOLOGIA	2			2530 2585
O. MEDICA	1	281		
O. RADIOTERAPICA	1			4654
O. R. L.	2	839 957		
PEDIATRIA	5	441 557 632 720 941		
RADIODIAGNOSTICO	4	753	1503 1983	2562
REUMATOLOGIA	1			4102
UROLOGIA	1		1645	
TOTAL	61	18 (29,5%)	15 (24,6%)	28 (45,9%)

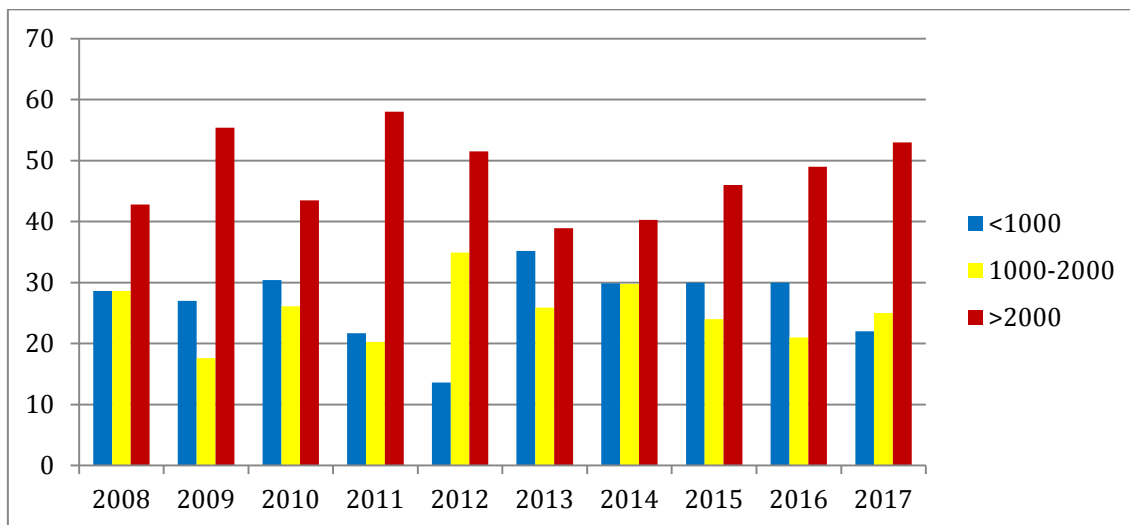


C.5.3.c_Nº ELECCION M. I. R. AÑO 2.014.-

ESPECIALIDAD	RESIDENTES	Nº ORDEN <1000	Nº ORDEN 1.000 a 1999	Nº ORDEN ≥ 2.000
A. PATOLOGICA	1			3849
ANESTESIA	5		1264 1772	2334 3024 3249
A. Y C. VASCULAR	1			2079
A. DIGESTIVO	2		1070 1360	
CARDIOLOGIA	3	513 897 954		
C. CARDIACA	--			
C. GENERAL	2		1107	3070
C. O. Y MAXILOFACIAL	1		1786	
C. O. Y TRAUMATOLOGIA	2		1414	2532
C. PEDIATRICA	1		1452	
C. PLASTICA	2	123 459		
C. TORACICA	--			
DERMATOLOGIA	1	720		
ENDOCRINOLOGIA	1	509		
HEMATOLOGIA	2		1709 1799	
M.F. Y REHABILITACION	2			4436 4677
M. INTENSIVA	1			3264
M. INTERNA	2	379	1302	
M. NUCLEAR	1			5924
NEFROLOGIA	2			3962 3724
NEUMOLOGIA	2			3529 4667
NEUROCIRUGIA	1	861		
NEUROFISIOLOGIA C.	1			4098
NEUROLOGIA	2	149	1093	
OBST. Y GINECOLOGIA	2	491		2929
OFTALMOLOGIA	2	903	1870	
O. MEDICA	1			2155
O. RADIOTERAPICA	1			4031
O. R. L.	2	480 680		
PEDIATRIA	5	422 946	1156 1484 1543	
RADIODIAGNOSTICO	4	956	1988	2251 2278
REUMATOLOGIA	1			2069
UROLOGIA	1			3455
TOTAL	57	17 (29,8%)	17 (29,8%)	23 (40,4%)



FIGURA C.5.3: COMPARATIVA AÑOS 2008-2017



D). PROCESO DE EVALUACIÓN DE RESIDENTES:

1. Comité de Evaluación.

Las evaluaciones se han realizado de acuerdo a la normativa remitida por el Ministerio de Sanidad, Política Social e Igualdad.

Los Comités de Evaluación están formados por:

- Presidente de la Comisión de Docencia
- El tutor del residente a evaluar
- Un facultativo en ejercicio de la especialidad (Jefe de Servicio o quien designe)
- Un representante de la Comunidad Autónoma (vocal de la Comisión de Docencia)
- La Secretaria de la Comisión de Docencia con voz sin voto

Los tutores presentan la Ficha 1 (evaluación de las rotaciones) Ficha 2 (evaluación anual) y Memoria Anual de las actividades del residente. También se les solicita evaluación trimestral, hoja de seguimiento actividad anual, así como cualquier otro documento consideren aportar (ej. Resumen de competencias adquiridas rotaciones externas, fundamentos de puntuación adicional..)

Para la evaluación de los 282 especialistas se convocaron a los Comités de Evaluación de todas las especialidades entre los días del 3 al 5 de Mayo de 2017.

Las evaluaciones se realizaron de manera satisfactoria, sin incidencias dignas de mención. Exposición Tablón de Anuncios del 8 al 19 de Mayo de 2017 y remisión al Ministerio de Sanidad y acta Sistema SIREF el 27 de Junio de 2017.



2. Resultados de la evaluación de residentes 2017:

Evaluación anual (R-1):

Número de residentes: **70**

- Calificados **Excelentes** (3 puntos): **2**
- Calificados **Destacados** (entre 2,0 y 2,9 puntos): **67**
- Calificados **Suficientes** (entre 1,0 y 1,9 puntos): **0**
- Calificados **No Evaluable:** (Baja I. L..T.): **1** (Obst. y Gine)

Evaluación anual (R-2):

Número de residentes: **68**

- Calificados **Excelentes** (3 puntos): **2**
- Calificados **Destacados** (entre 2,0 y 2,9 puntos): **64**
- Calificados **Suficientes** (entre 1,0 y 1,9): **2**

Evaluación anual (R-3):

Número de residentes: **64**

- Calificados **Excelentes** (3 puntos): **4**
- Calificados **Destacados** (entre 2,0 y 2,9 puntos): **56**
- Calificados **Suficientes** (entre 1,0 y 1,9 puntos): **0**
- Calificados **No Evaluable:** (Baja I. L..T.): **3**
- Calificados **No Apto Recuperable:** **1**

Evaluación anual (R-4):

Número de residentes: **58**

- Calificados **Excelentes** (3 puntos): **10**
- Calificados **Destacados** (entre 2,0 y 2,9 puntos): **44**
- Calificados **Suficientes** (entre 1,0 y 1,9 puntos): **3**
- Calificados **No Evaluable:** (Excedencia Pediatría): **1**

Evaluación anual (R-5):

Número de residentes: **22**

- Calificados **Excelentes** (3 puntos): **11**
- Calificados **Destacados** (entre 2,0 y 2,9 puntos): **8**
- Calificados **Suficientes** (entre 1,0 y 1,9): **2**
- Calificados **No Apto Recuperable:** (C. General): **1**



Los residentes pasaron de año de formación en las siguientes fechas:

- Los R-1: 26 de Mayo de 2.017
- Los R-2: 20 de Mayo de 2.017
- Los R-3: 20 de Mayo de 2.017
- Los R-4: 19 de Mayo de 2.017
- Los R-5: 10 de Mayo de 2.017

En la evaluación posterior en los no evaluables o con prórroga.

<u>R-1.-</u>	Reevaluación	R-1 de Obstetricia y Ginecologia
<u>R-2.-</u>	Ninguna	
<u>R-3.-</u>	Reevaluación	R-3 de Anatomía Patológica R-3 Bioquímica Clínica R-3 de Hematología y Hemoterapia R-3 de Obstetricia y Ginecologia
<u>R-4.-</u>	Reevaluación	R-3 de Pediatría

3. Evaluación Residentes que finalizan su formación:

Nº Total Residentes Finalizan: 71

- Calificados Excelentes: 21
- Calificados Destacados: 47
- Calificados Suficientes: 3

4. Incidencias.

4.1 Prórrogas.

Durante el año 2017 se prorrogan por diferentes motivos un total de 8 Residentes correspondientes a los siguientes Servicios:



Anatomía Patológica	1
Bioquímica Clínica	1
Cirugía General	1
Hematología	1
Obstetricia y Ginecología	2
Pediatría:	2

4.2 Reclamaciones.

2 Urología.

1 Cirugía General

Se precisó reunión extraordinaria de la Comisión de Docencia para la reclamación de Urología. Ver tabla 4.5 Reclamaciones.

5. Indicadores.

5.1. Asistencia de los tutores.

5.2. Jefe de Servicio o Especialista designado.

5.3. Hojas de Evaluación debidamente cumplimentadas.

5.4. Porcentaje de Residentes con memoria anual elaborada.

5.5. Porcentaje de Residente con el Libro del Residente, cumplimentado.

5.6. Entrevistas periódicas

5.7. Comparativa por años de las calificaciones

En la Figura D.5.1.a D.5.1.b y D.5.1.c se resumen los indicadores 5.1 a 5.6 de 2017, y se comparan con las de 2016, 2015 y 2014 en las Figuras D.5.1.a*, a**, a*** D.5.1b*, b** y b*** D.5.1.c*, c** y c***. En las Tablas D.5.1.a y D.5.1.b el indicador 5.7



Figura D.5.1.a 2017

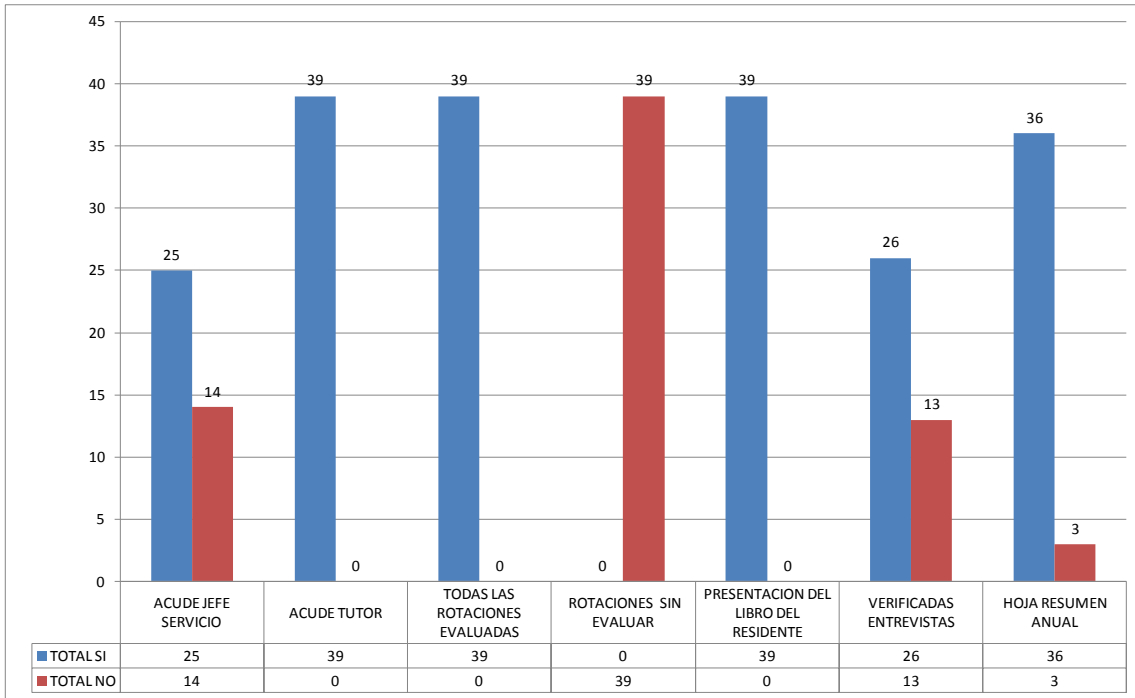


Figura D.5.1.a* 2016

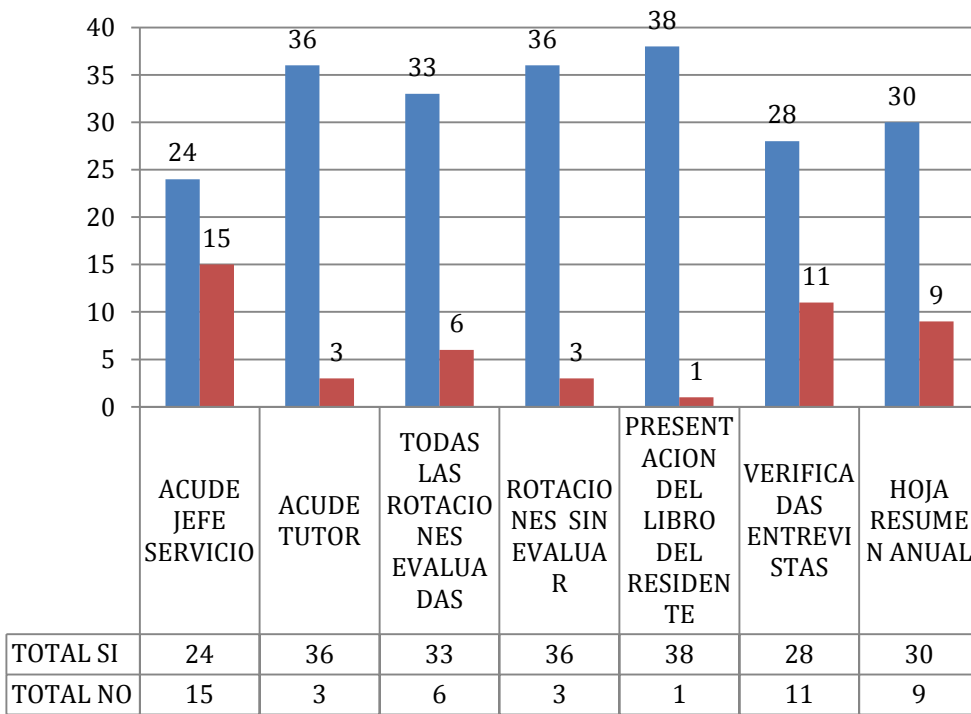




Figura D.5.1.a2015**

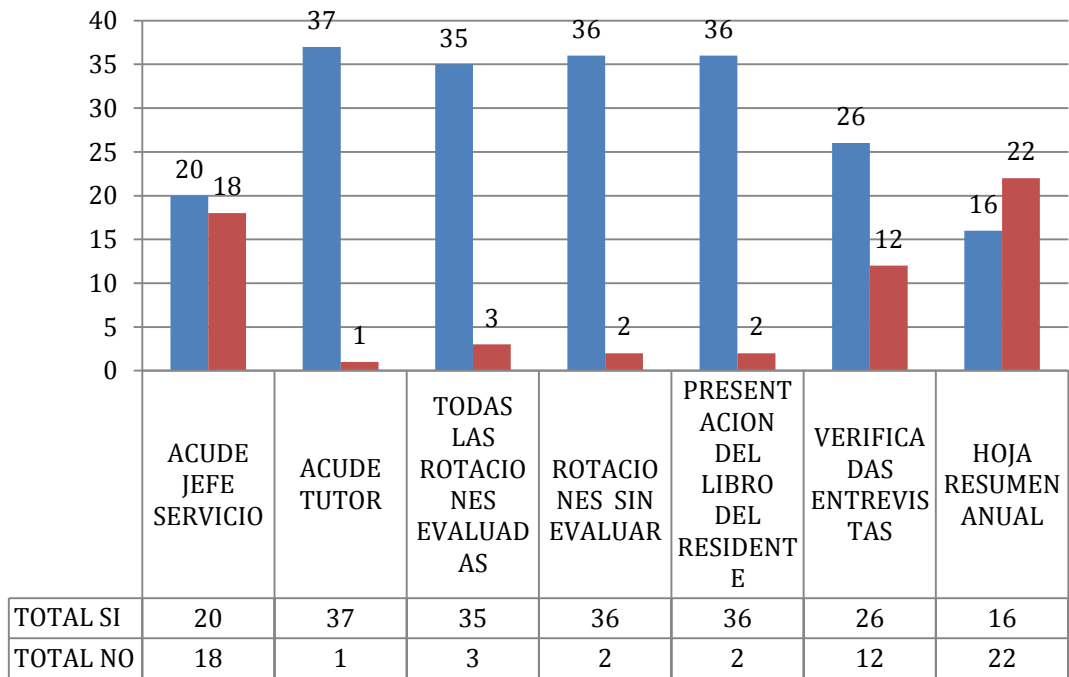


Figura D.5.1.a* 2014**

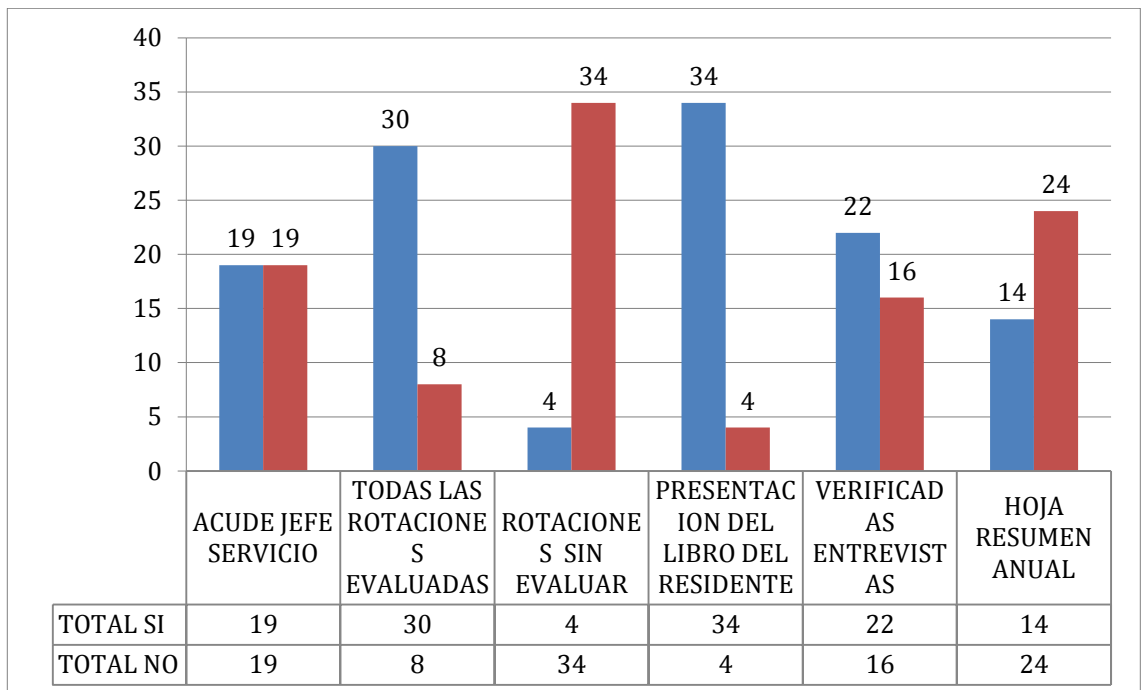




Figura D.5.1.b 2017

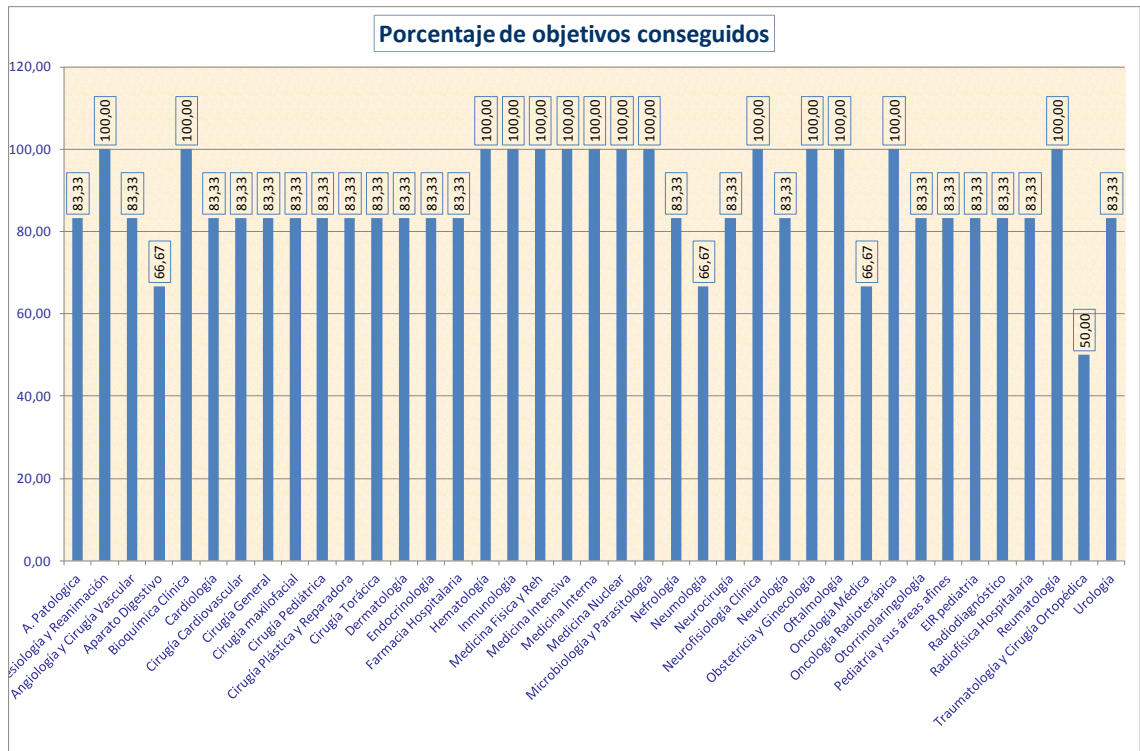


Figura D.5.1.b* 2016

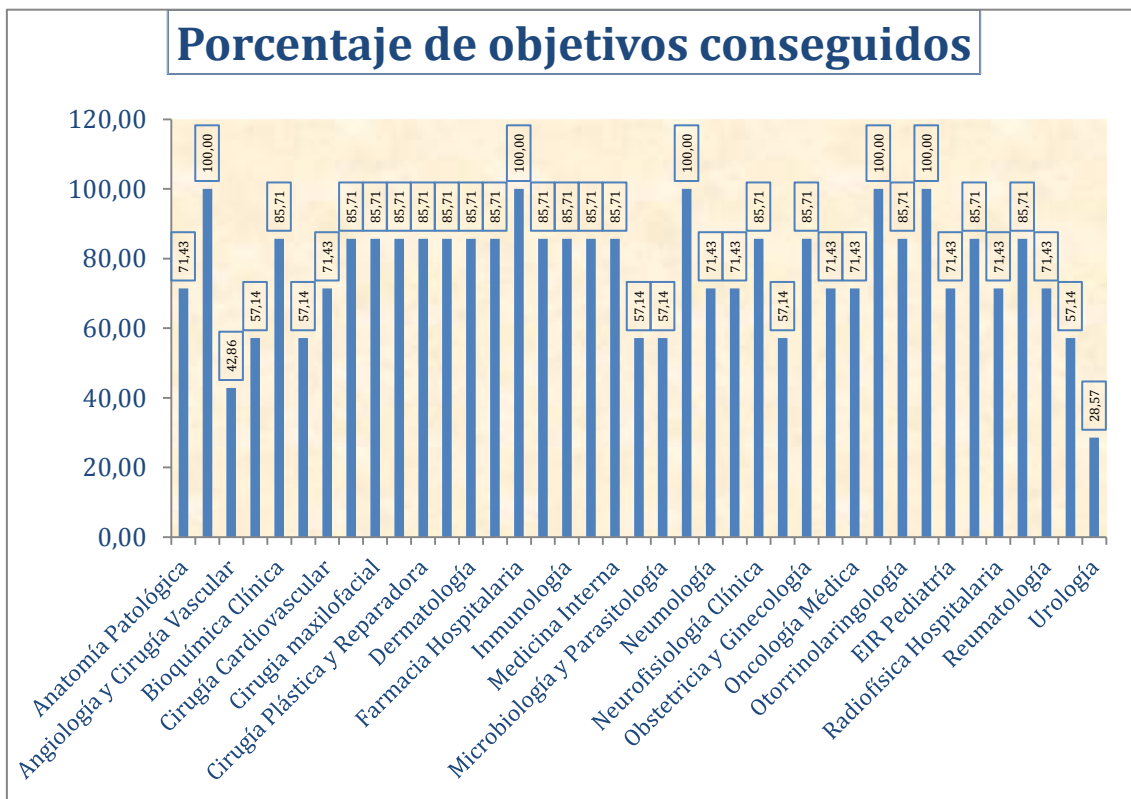




Figura D.5.1.b 2015**

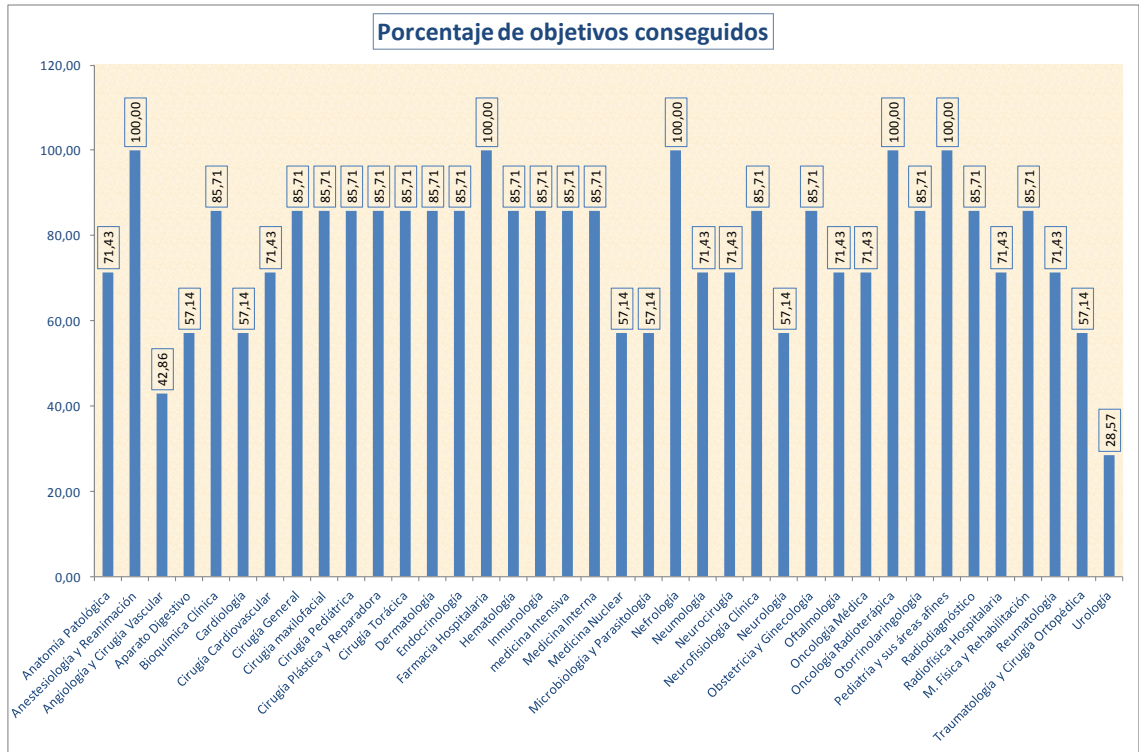


Figura D.5.1.b* 2014**

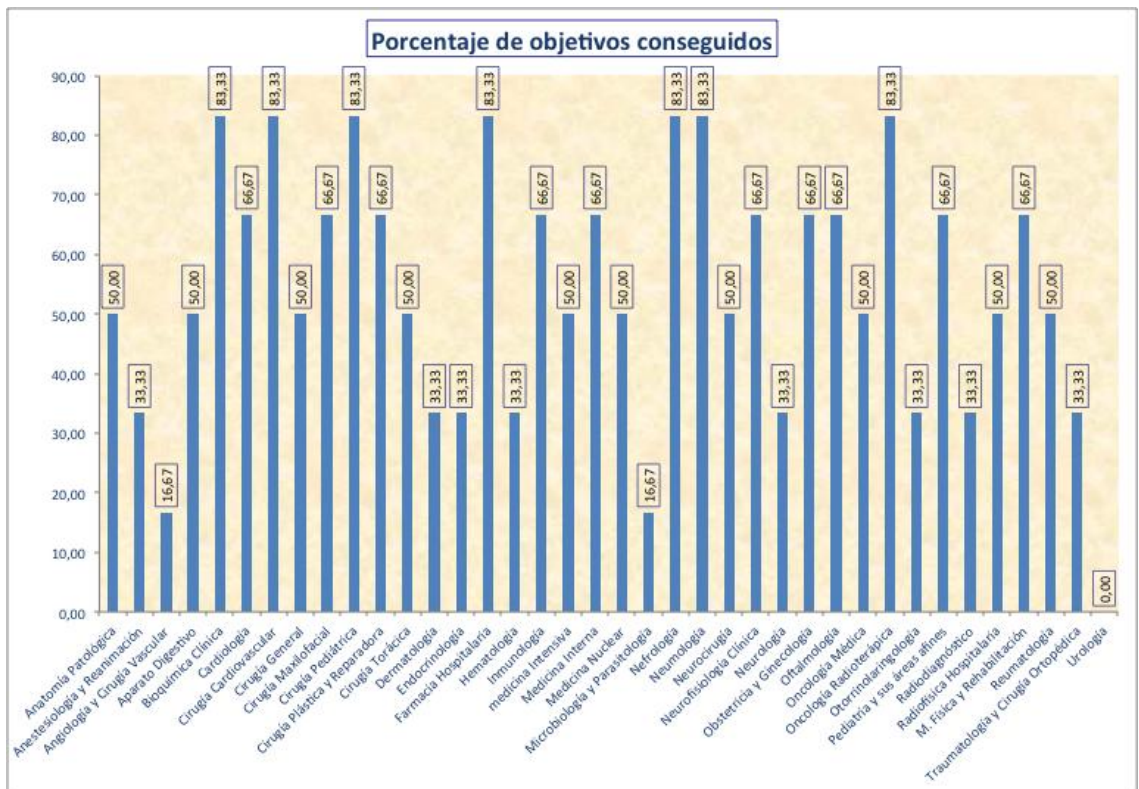




Figura D.5.1.c 2017

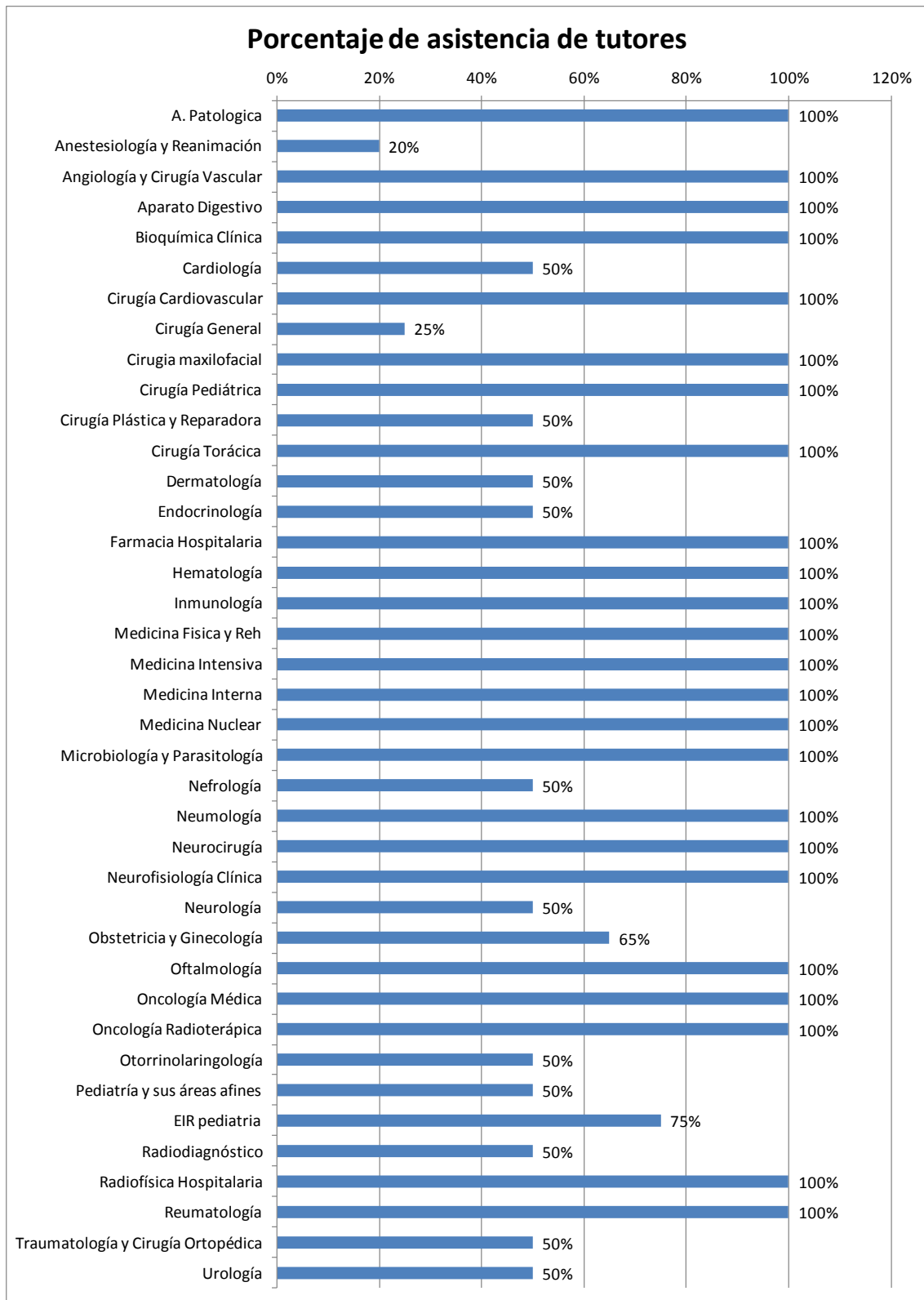




Figura D.5.1.c* 2016

Porcentaje de asistencia de tutores

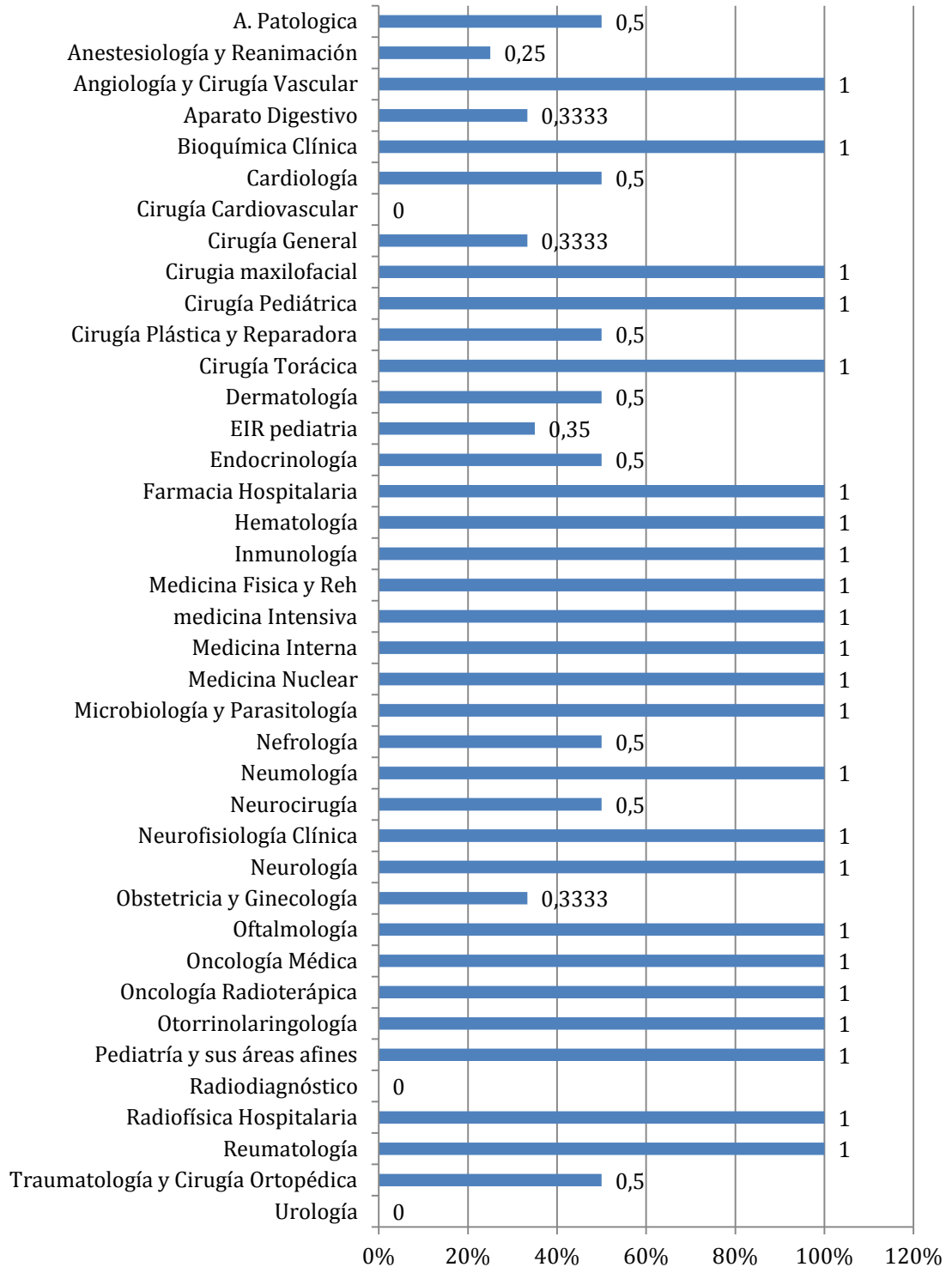




Figura D.5.1.c** 2015

Porcentaje de asistencia de tutores

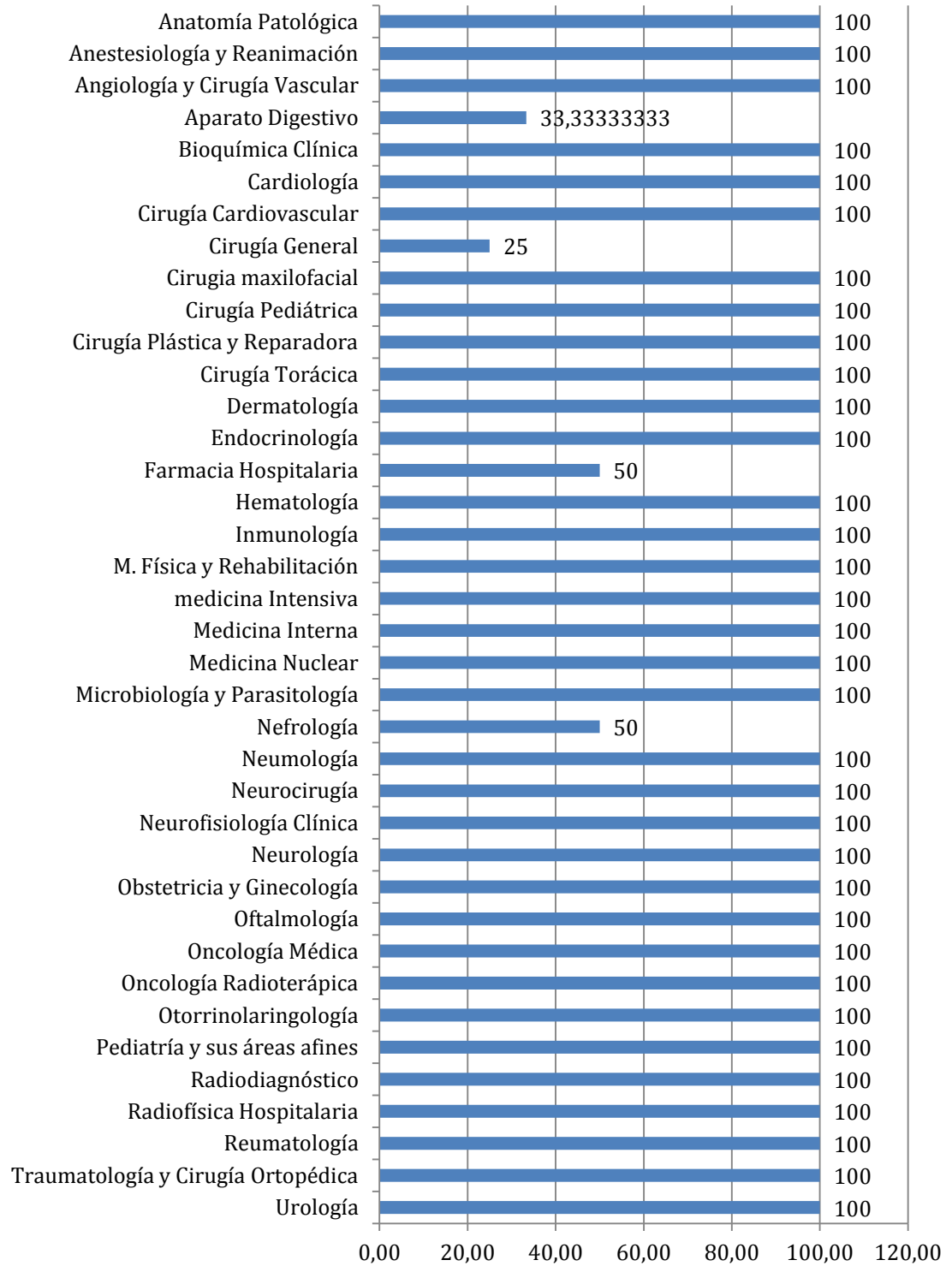




Figura D.5.1.c*** 2014

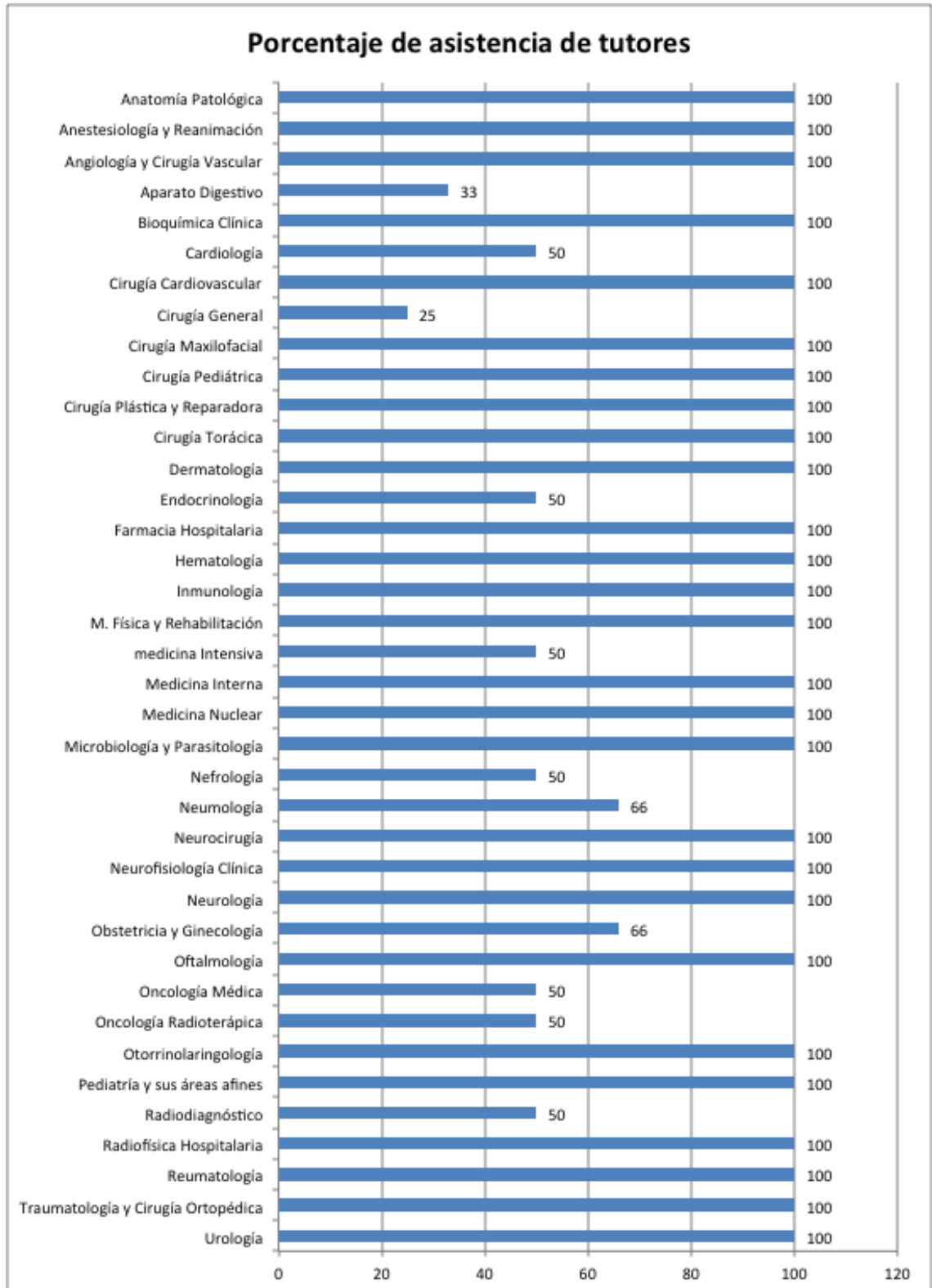




Tabla D.5.1.a Evaluación Total de los Residentes

AÑO	2013	2014	2015	2016	2017
TOTAL RESIDENTES (a evaluar)	318	301	294	284	282
NO EVALUABLES	2	4	8	4	5
NO APTOS	0	1 (recuperable)	3 (recuperables)	3 (recuperables)	2 (recuperables)
CALIFICACIONES FINALES (de los evaluados y aptos)	Suficientes:5 (1,6%) Destacados:292 (92,4%) Excelente:19 (6%)	Suficientes:5 (1,7%) Destacados:266 (88,9%) Excelente:25 (8,4%)	Suficientes:6 (2,04%) Destacados: 226 (76,87%) Excelente:54 (18,36%)	Suficientes:7 (2,46%) Destacados:224 (78,87) Excelente:49 (17,25%)	Suficientes:7 (2,49%) Destacados:239 (87,2%) Excelentes:29 (10,32%)

Tabla D.5.1.b Evaluación residentes que finalizan

AÑO	2013	2014	2015	2016	2017
RESIDENTES FINALIZAN	75	74	71	68	71
CALIFICACIONES FINALES	Excelente: 11 Destacados: 63 Suficientes: 1	Excelente: 11 Destacados: 62 Suficientes: 1	Excelente: 21 Destacados: 48 Suficientes: 2	Excelente :24 Destacados: 44 Suficientes: 0	Excelente:21 Destacados:47 Suficientes:3

E) ROTACIONES-

1. Calendario Rotaciones Residentes 1° y 2° año.

En las Tablas E.1.1 y E.1.2 se muestra el Calendario de Rotaciones de Residentes de 1° y 2° año respectivamente. Elaborado el calendario por el Dr. Cesar Bazó, Vocal de la Comisión de Docencia.

ROTACIONES R1 HUCA 2016-2017

		jun-16	jul-16	ago-16	sep-16	oct-16	nov-16	dic-16	ene-17	feb-17	mar-17	abr-17	may-17
A.PAT	ALONSO FERNANDEZ-VELASCO,ADELA		URG										
	HUSAIN CALZADA,IMRAN	URG (con)											
ANEST	SAENZ ABOS,FRANCISCO JAVIER	ANE	ANE	CAR	CAR	URG	NEUM	RX	NEF	COT	COT	URO	URO
	GARCIA SANCHEZ,HELENA	ANE	ANE	NEF	RX	CAR	CAR	NEUM	URG	URO	URO	COT	COT
	AYUSO IÑIGO,BEATRIZ	ANE	ANE	URG	CAR	CAR	RX	NEUM	NEF	CG	CG	REA	REA
	GARCIA DIAZ-NEGRETE,ANGELA	ANE	ANE	CAR	CAR	URG	NEUM	NEF	RX	REA	REA	CG	CG
Bioquimica	HIGUERAS MORA,EDUARDO				URG								
CX. VAS	MOSQUERA REY,VICENTE	CV	CV	CV	CG	CG	CG	CG	ANE Re	URG	MI	MI	LAB. V
DIG	JIMENEZ BELTRAN,VICTOR	MI	MI	MI	INF	NUTR	A.PRIM	CG	CG	URG	RX	DIG	DIG
	RODRIGUEZ FERREIRO,NOELIA	RX	NUTR	CG	CG	URG	MI	MI	MI	INF	A.PRIM	DIG	DIG
	FLOREZ DIEZ,PABLO	CG	CG	URG	NUTR	MI	MI	MI	INF	RX	A.PRIM	DIG	DIG
CAR	VIGIL-ESCALERA DIAZ,MARIA	NEUM	NEUM	NEF	NEF	NRL	MI	MI	MI	MI	END	A.PRIM	URG
	ADEBA GARCIA,ANTONIO	NEF	NEF	NRL	URG	NEUM	NEUM	A.PRIM	END	MI	MI	MI	MI
	ALVAREZ VELASCO,RUT	END	NRL	NEUM	NEUM	MI	MI	MI	MI	A.PRIM	NEF	NEF	URG

Cx GEN	MERAYO ALVAREZ,MARTA		URG	UVI	ANE Qf	ANE Re								
	CIFRIAN CANALES,ISABEL						URG	UVI	ANE Qf	ANE re				
	ALONSO BATANERO,ESTER										UVI	ANE qf	ANE re	URG
Cx. MAX	COBO DIAZ,JUAN LUIS	CG	CG	CG	CG	NCGIA	ANE re	URG						
Cx. PED	PONTON MARTINO,BELEN	U. Ped		Neonat				Rx Ped	CG	CG	CG	CG	CG	CG
COT	MAYO ALVAREZ,JOSE RICARDO	COT	CG	A.	ANE	MI	REHA	C.PL	C.PL	C.PL	CV	CV	URG	
COT	COLLAZO MARTIN,OLAIA	COT	C.PL	C.PL	C.PL	CG	ANE	CV	CV	REHA	A.PRIM	URG	MI	
Cx. PL	MARTINEZ MAGIDE,GONZALO JORGE	C. PL	DER	URG	COT	COT	REHA	C.MAX	C.MAX	CV	ORL	CG(cab))	
	SALINAS RAMILA,FELIPE	C. PL	COT	COT	CV	C. MAX	C.MAX	REHA	DER	CG(cab)	CG(cab)	URG	ORL	
DER	MIR BONAFAE,MARC	MI	MI	MI	MI	C.PL	A.PRIM	URG						
END	RODRIGUEZ ESCOBEDO,RAUL	MI	MI	MI	MI	MI	NRL	NRL	NEF	CAR	CAR	URG	A.PRIM	
GER	PEÑA MELLA, BÁRBARA									URG	NRL	NRL	NRL	
	CRUZ CARVAJAL, RODRIGO ALEJANDRO									NRL	NRL	NRL	URG	
HEM	ZAMBRANO MARQUEZ,WALTER JAVIER	MI	MI	MI	MI	URG	NEF	NEF	RX	NEUM	NEUM	UVI	UVI	
	CARO GOMEZ,ALBERTO	NEUM	NEUM	URG	RX	UVI	UVI	NEF	NEF	MI	MI	MI	MI	
REHA	ALONSO MARTINEZ,ALEJANDRO	REHA	NRL	NRL	URG	COT	COT	REUMA	MI	MI	RX	NEUM	CAR	
	CHEN ,BINGBING	REHA	COT	COT	CAR	NEUM	RX	NRL	NRL	URG	REUMA	MI	MI	

Rotaciones R2 HUCA 2016-2017

Cx. GEN	Aida Suarez Sánchez					URO	DIG	RX	C.PL				
	Carlos Márquez Zorrilla Molina	URG								RX	URO	DIG	C.PL
Cx. MAX	Paula Donate pérz del Molino										C.PL	CV	
Cx. PLAS	Laura Fernández Tarano	ANE rean	UVI										
	Jesús Alonso Claro	UVI	ANE reaN										
Cx PED	R3 Próximo año												
	Agnes Molnar						C. TOR	C.TOR(15d)		C. MAX	C. MAX (15d)		
Cx CAR.	VIGIL-ESCALERA LOPEZ,CARLOTA			UVI	UVI	UVI	C.VASC	C.VASC	C.VASC	C. TOR			
Cx TOR.	LEUNG SHAO,MICHELLE		NEUM	NEUM	ANE. REA	ANE. REA	C. VASC	C.VASC	C. CARD	C. CARD.	C. CARD.		
GERIATR	Salama Mohamed Aya	NRL	END	END	REUMA	CAR	CAR	CAR					
	Elena Valle Calonge	NRL	REUMA	CAR	CAR	CAR	END	END					
UVI	Carmen Díaz Gómez	CAR	CAR	CAR	CAR	NRL	NRL	NRC	RES	RES	DIG	END	NUTR
M. INT	Carmen Yllera Gutierrez	DER	NEF	NEF	NRL	NRL	NRL	REUMA	END	END	CAR	CAR	CAR
	Silvia Suárez Díaz	END	END	DER	NEF	NEF	CAR	CAR	CAR	REUMA	NRL	NRL	NRL
NEFRO	Catalina Beatriz Ulloa Clavijo	RX	RX	URO									
	Luis Fernando Morán Fernández	URO	RX	RX									
NFS	Alba Díaz Baamonde												UVI
ONM	Clara Iglesias Gómez	ONCO	ONCO	ONCO	ONCO	UVI	INF	ONCO	ONCO	NRL	APRIM(2S)/RX	RX	RX
MTRAB	María del Pilar González González	NEUM	NEUM	CG/C.PL	COT	COT	COT		A.PRIM	ORL	OFT		
REUMA	José Andrés Lorenzo Martín	INM	REHA	REHA	NRL	NRL	DER						
URO	Eva María Tamargo Díaz	C.PED	C.PED	C.VAS	C.VAS								
MFyC	MARINERO NOVAL,CLAUDIA	CAR/NEUM	NEUM	END	END	RX							
	MENDES MOREIRA,HUGO MANUEL	CAR	CAR/NEUM	NEUM	RX	NEF							
	CUETOS SUAREZ,DANIEL	NEF	MI	MI	MI	MI							
	SERRANO HENRIQUES - GIL,DUARTE	RX	NEF	CAR	CAR/NEUM	NEUM							
	DI SALVO LEON,BARBARA CLAUDIA	MI	MI	RX	END	END							
	GORDO BRAVO,MARIA	MI	MI	MI	END	END							
	LOPEZ MENENDEZ,LUIS	MI	END	END	RX	NEF							
	LOBO CORTIZO,ISABEL	MI	MI	MI	MI	RX							



2.- Rotaciones fuera del Hospital año 2017-

Se muestran en total y por ubicación docente en las tablas E.2.1, E.2.2, E.2.3, E.2.4 y E.2.5

TABLA E.2.1 TOTAL ROTACIONES AÑO 2.017

INTERNAS	TOTAL DIAS	EXTERNAS	TOTAL DIAS	TOTAL ROTACIONES	TOTAL DIAS
16	894	102	5244	118	6138

TABLA E.2.2

ROTACIONES EN CENTROS DEL PRINCIPADO AÑO 2.017

CENTRO	NUMERO ROTACIONES	TOTAL DIAS
CABUEÑES	4	388
CARMEN Y SEVERO OCHOA	2	46
C.S. LA CORREDORIA	1	30
JOVE FUNDACION	2	135
INSTITUTO FDEZ.-VEGA	3	117
VALLE NALON	4	178
TOTAL	16	894



TABLA E.2.3
ROTACIONES EN ESPAÑA EXCLUIDO EL PRINCIPADO AÑO 2.017.-

COMUNIDAD	CENTRO	NUMERO ROTACIONES	TOTAL DIAS
ANDALUCIA	-H.VIRGEN MACARENA- SEVILLA	1	30
	-H. TRA SRA DE VALME -SEVILLA	1	61
	-H.VIRGEN DE LA VICTORIA-MAL	1	19
	-H.SAN CECILIO-GRANADA	1	30
ARAGON	-H. MAZ- ZARAGOZA	1	64
CANARIAS	-COMPLEJO H. UNIV. LAS PALMAS	1	59
	-HOSP. UNIV. MATERNO INFANTIL	1	61
	-H.DR.NEGRIN-LAS PALMAS DE GC	1	30
CATALUÑA	-BELLVITGE BARCELONA	1	90
	-CLINIC – BARCELONA	3	122
	-GERMANS TRIS I PUYOL	1	43
	-SANTA CRUZ Y SAN PABLO – BARCELONA	2	61
	-HOSPITAL TEKNON-BARCELONA	2	61
	- HOSPITAL SANT JOAN DE DEU- BARCELONA	1	91
		2	61
CANTABRIA	-MARQUES DE VALDECILLA- SANTANDER	3	120
CASTILLA-LEON	-COMPLEJO ASISTENCIAL-LEON	2	91
	-H. UNIV. SALAMANCA	1	28
	-H. CLINICO VALLADOLID	1	31
CASTILLA LA MANCHA	C. HOSPITALARIO - TOLEDO		
COMUNIDAD VALENCIANA	-MARINA SALUD DENIA-ALICANTE	4	122
MADRID	-HOSPITAL NIÑO JESUS	2	137
	-H. UNIV. LA PAZ	3	241
	-H. UNIV. GREGORIO MARAÑON	1	61
	-HOSPITAL RAMON Y CAJAL	4	213
	-H.HOSPITAL DOCE DE OCTUBRE	3	181
	-H. PUERTA DE HIERRO	1	26
	- HOSPITAL ASEPEYO COSLADA	1	31
	-HOSPITAL QUIRON	7	528
	-HOSPITAL CARLOS III	1	61
	-CNIC-MADRID	3	118
	-H.UNIV. DE GETAFE	1	92
	-H. INFANTA LEONOR	2	89
NAVARRA	-UNIVERSIDAD NAVARRA PAMPLONA	1	26
GALICIA	-COMPLEJO. H. UNIV. A CORUÑA	12	653
	-COMPLEJO. H. U. PONTEVEDRA	1	30
	-COMPLEJO.H. U.SANTIAGO COMP	6	242
PAIS VASCO	CRUCES BILBAO	5	267
	-CLINICAS ARS MEDICA-BILBAO	2	120
TOTAL		87	4391



TABLA E. 2.4 ROTACIONES EN EL EXTRANJERO AÑO 2.017.-

AREA	CENTRO	NºROTACIONES	TOTAL DIAS
EUROPA	-HOCHTAUNUS KLINIKEN-ALEMANIA	1	60
	-HOSPITAL ERASME - BELGICA	1	91
	-COOMBE WOMEN'S AND INFANTS UNIVERSITY- DUBLIN-IRLANDA	1	33
	-ROYAL BROMPTON HOSPITAL-LONDRES	1	30
	-ROYAL BROMPTON AND HAREFIELD-LONDRES	1	90
	- HUMANITAS GAVAZZENI-ITALIA	1	61
	-INSTITUTO NAZIONALE DEI TUMORI-NAPOLES- ITALIA	1	74
	-CENTRO HOSPITALARDO PORTO-HOSPITAL PORTUGAL	1	32
USA	-UCSF FRESNO HOSPITAL- FRESNO CALIFORNIA	1	59
	-21 ST CENTURY ONCOLOGY-MICHIGAN EEUU	1	112
	-MOUNT SINAI HOSPITAL CENTER-N.Y. EE.UU.	1	92
	-MEMORIAL SLOAN KETTERING CANCER CENTER- NEW YORK EE.UU.	1	30
	-INSTITUT UNIVERSITAIREDE CARDIOLOGIA QUEBEQ-CANADA	1	30
ASIA	-CHANG GUNG MEMORIAL HOSPITAL-TAIWAN	2	59
TOTAL		15	853



TABLA E.2.5

ROTACIONES EN OTROS CENTROS POR ESPECIALIDADES:

ESPECIALIDAD	NºRESIDENTES	ROTACIONES INTERNAS	ROTACIONES EXTERNAS	TOTAL
ALERGOLOGÍA	1			--
A. PATOLOGICA	7			--
ANESTESIA	16		9	9
ANGIOLOGIA. Y C.VASCULAR	5		1	1
BIOQUIMICA	6		2	2
C. GENERAL	13		3	3
C. MAXILOFACIAL	5			--
C. O. y TRAUMATOL	10		2	2
C. PEDIATRICA	5	3	1	4
C. PLASTICA	10	2	6	8
C. TORACICA	3			--
CARDIOLOGIA	15	1	14	15
C. CARDIOVASCULA	3		1	1
DERMATOLOGIA	4		3	3
DIGESTIVO	11		2	2
ENDOCRINOLOGIA	4		2	2
FARMACIA	8		5	5
GINECOLOGIA	11		1	1
INMUNOLOGIA	2			--
HEMATOLOGIA	8			--
M. F. y REHABILITAC	8		6	6
M. INTENSIVA	7		3	3
M. INTERNA	9	6	3	9
M. NUCLEAR	4			--
MICROBIOLOGIA	5		1	1
NEFROLOGIA	8	3	3	6
NEUMOLOGIA	8		1	1
NEUROCIRUGIA	4		2	2
NEUROFISIOLOGIA	4		1	1
NEUROLOGIA	8		1	1
OFTALMOLOGIA	8	3	4	7
O. RADIOTERAPICA	4		1	1
O. R. L.	8		2	2
O. MEDICA	7		1	1
PEDIATRIA	21		5	5
PEDIATRIA E.I.R.	4		3	3
RADIODIAGNOSTICO	16	1	7	8
RADIOFISICA	3		3	3
REUMATOLOGIA	4		2	2
UROLOGIA	5		1	1
TOTAL	292	16	102	118



3.- Rotaciones de Residente de otros Centros por el HUCA. Se muestran en total y por origen en las Tablas E.3.1, E.3.2, E.3.3 y E.3.4.

TABLA E.3.1

TOTAL DE ROTACIONES DE OTROS HOSPITALES POR EL HUCA

TOTAL R. ESPAÑOLES	TOTAL R. EXTRANJEROS	TOTAL DIAS
76	11	4666

TABLA E. 3.2 PRINCIPADO DE ASTURIAS

CENTRO	Nº DE ROTANTES	SERVICIO DESTINO	TOTAL DIAS
CABUEÑES	3	ANESTESIA	215
	3	A.DIGESTIVO	137
	1	BIOQUIMICA CLINICA	59
		C. CARDIACA	
	1	C. PEDIÁTRICA	31
	2	C. TORACICA	92
		GENETICA	
	1	HEMATOLOGIA	62
	1	M. INTENSIVA	31
	1	M. INTERNA	31
	1	NEUROCIRUGIA	30
	6	PEDIATRIA	241
	4	RADIOLOGIA	152
JOVE	1	MICROBIOLOGIA	89
	1	NEFROLOGIA	61
	1	UCI CARDIACA	31
SAN AGUSTIN	3	A. DIGESTIVO	123
	1	BIOQUIMICA CLINICA	30
	1	O. MEDICA	31
M. F. Y COMUNITARIA	1	URGENCIAS	31
TOTAL	33		1477

TABLA E.3.3 RESTO DE ESPAÑA

COMUNIDAD	CENTRO	Nº DE ROTANTES	SERVICIO DESTINO	TOTAL DIAS
ANDALUCIA	-H. JUAN RAMON JIMENEZ- HUELVA	1	CIRUGÍA PLÁSTICA	59
	-H.UNIV.REGIONAL MALAGA	1	RADIOFISICA HOSPITALARIA	40
	-H.COSTA DEL SOL- MARBELLA	1	OTORRINOLARINGOLOGIA	30
	-H. VIRGEN DEL ROCIO SEVILLA	1	M. INTERNA	54
		1	OTORRINOLARINGOLOGÍA	26



CATALUÑA	-H. DE LA SANTA CREU I SANT PAU BARCELONA	1	OTORRINOLARINGOLOGÍA	29
	-H.UNIV. GERMANS TRIAS Y PAUL BADALONA	1	GENETICA MOLECULAR	92
		1	DERMATOLOGIA	30
CASTILLA-LEON	-C. ASISTENCIAL VALLADOLID SACYL	1	DIGESTIVO	31
	- C-H. RIO HORTEGA VALLADOLID	1	ANESTESIA-C.CARD. y TCA.	31
		1	MEDICINA F. Y REHABILIT.	61
		1	OTORRINOLARINGOLOGIA	31
	-CLINICO DE VALLADOLID	1	REHABILITACION	31
	-C. ASISTENCIAL LEÓN	1	M. INTERNA- E.INFECCIOSAS	90
		1	M. INTERNA-E.INFECCIOSAS	122
		1	A.DIGESTIVO- ECOGRAFIA/ TRANSPLANTE HEPATICO	61
		1	RADIOLOGIA PEDIATRICA	122
		1	A.DIGESTIVO	61
CASTILLA LA MACHA	-C.HOSPITAL. UNIV. ALBACETE	1	C.PLASTICA	91
C.NAVARRA	-CLINICA UNIV. NAVARRA	1	MICROBIOLOGIA	61
GALICIA	-C.HOSPITALARIO UNIV. A CORUÑA	1	REHABILITACIÓN	28
	-C. HOSPITALARIO UNIV. FERROL	1	RADIODIAGNÓSTICO	90
	-C. HOSPITALARIO. UNIV. VIGO	1	RADIODIAGNOSTICO	122
		1	NEURORRADIOLOGIA	30
	-C.HOSPITALAR. UNIV. PONTEVEDRA	1	ANALISIS CLINICOS	106
	1	A. DIGESTIVO	61	
C.VALENCIANA	C.HOSPITALARIO.PROV. CASTELLON	1	O. RADIOTERAPICA	59
	H. UNIV. TECN. LA FE VALENCIA	1	NEUROLOGIA	46
C. DE MADRID	-H.DOCE DE OCTUBRE			
	-H. UNIV.RAMON Y CAJAL	1	OTORRINOLARINGOLOGIA	31
	-H.GREGORIO MARAÑÓN	1	MEDICINA NUCLEAR	31
	-H.CLINIC. SAN CARLOS			
	-H.PRINCIPE DE ASTURIAS	1	URGENCIAS	61
	-A.FyC SUR MADRID	1		
EXTREMADURA	-COMP. H. CACERES	1	CIRUGÍA PLÁSTICA	122
ISLAS BALEARES	-H.UNIV. SON ESPASES PALMA DE MALLORCA			
ISLAS CANARIAS	-C.HOSPIT.UNIV CANARIAS	1	RADIODIAGNÓSTICO	61
	-UDM SALUD LABORAL CANARIAS	1	MICROBIOLOGIA	54
	-CLINICA UNIV. DR.NEGRIN-P.G.CANARIA	1	FISICA MÉDICA	26
PAIS VASCO	-H.BASURTO BILBAO	1	ANEST.-C.TORACICA	31
		1	A. DIGESTIVO	59
	-H. DE CRUCES-VIZCAYA	1	OTORRINOLARINGOLOGÍA	30
		1	CARDIOLOGIA PEDIATRICA	18
TOTAL		43		2494



TABLA E.3.4 EXTRANJERO

AREA	CENTRO	NUMERO ROTANTES	SERVICIO DESTINO	TOTAL DIAS
ARGENTINA	H.SAGRADO CORAZON	1	O.MEDICA	33
ARGENTINA	HOSPITAL FDEZ BUENOS AIRES	1	MET. OSEO	61
COLOMBIA	UNIV. CAUCA	1	ANESTESIOLOGIA	61
PERU	H. GRAL HONORIO DELGA	1	MED.INTENSIVA	123
PERU	H. NACIONAL DANIEL ALCIBES	1	TRAUMATOLOGIA	120
PORTUGAL	C. HOSP. UNIV. COIMBRA	1	O.R.L.	31
MEXICO	CENTRO MEDICO ISSEMYM	3	M.INTERNA	181
MEXICO	INST. NACION. CACEROLOGIA	1	O. MEDICA	57
MEXICO	H. INFANTIL FDCO GOMEZ	1	PEDIATRIA NEFRO	28
TOTAL		11		695

Rotaciones fuera del Hospital año 2016

Se muestran en total y por ubicación docente en las tablas E.2.1a, E.2.2a, E.2.3a, E.2.4a y E.2.5a

TABLA E.2.1a TOTAL ROTACIONES AÑO 2.016 -

INTERNAS	TOTAL DIAS	EXTERNAS	TOTAL DIAS	TOTAL ROTACIONES	TOTAL DIAS
25	1003	97	5735	122	6738

TABLA E.2.2a ROTACIONES EN CENTROS DEL PRINCIPADO AÑO 2.016

CENTRO	NUMERO ROTACIONES	TOTAL DIAS
ALVAREZ BUYLLA	1	61
CABUEÑES	6	289
CARMEN Y SEVERO OCHOA	1	60
C.S. LA CORREDORIA	3	76
JARRIO	2	60
JOVE FUNDACION	3	124
INSTITUTO FDEZ.-VEGA	3	121
MONTE NARANCO	2	46
ORIENTE DE ASTURIAS	1	14
VALLE NALON	3	152
TOTAL	25	1003



TABLA E.2.3a
ROTACIONES EN ESPAÑA EXCLUIDO EL PRINCIPADO AÑO 2.016.-

COMUNIDAD	CENTRO	NUMERO ROTACIONES	TOTAL DIAS
ANDALUCIA	-H. UNIV. VIRGEN DEL ROCIO -SEV	3	161
	-H. MATERNO INFANTIL- MALAGA	1	61
	-H.VIRGEN DE LA VICTORIA-MAL	1	61
BALEARES	-H. SON LLATZER	1	30
	-H. UNIV.SON ESPASES	1	30
	-H.QUIRON PALMAPLANAS-	1	31
CANARIAS	-COMPLEJO H. UNIV- TENERIFE	1	30
CATALUÑA	-BELLVITGE BARCELONA	1	92
	-CLINIC – BARCELONA	2	152
	-FUNDACION PUIGVERT	1	31
	-GERMANS TRIS I PUYOL	1	46
	-BANC DE SANG I TEIXITS-BARCEL	2	26
	-SAN PABLO – BARCELONA	2	103
	-INST. CATALAN DE ONCOLOGIA	1	30
	-SAN JUAN DE DIOS-BARCELONA	1	61
	-VALLE HEBRON	1	60
CANTABRIA	-MARQUES DE VALDECILLA- SANTANDER	2	142
CASTILLA-LEON	-COMPLEJO ASISTENCIAL-LEON	1	31
	-H. UNIV. SALAMANCA	1	61
	-H. CLINICO VALLADOLID	1	31
	-C.S. PARQUESOL-VALLADOLID	1	29
CASTILLA LA MANCHA	C. HOSPITALARIO - TOLEDO	1	61
COMUNIDAD VALENCIANA	-MARINA SALUD DENIA-ALICANTE	2	61
	-LA FE VALENCIA	1	31
	-H. CLINICO DE VALENCIA	1	30
	-FUND. INST.VALENCIANO ONCOLOGIA- VALENCIA	1	62
MADRID	-HOSPITAL CLINICO SAN CARLOS	2	92
	-HOSPITAL NIÑO JESUS	2	60
	-FUNDACION JIMENEZ DIAZ	1	30
	-H. UNIV. LA PAZ	5	315
	-H. UNIV. GREGORIO MARAÑON	3	210
	-HOSPITAL RAMON Y CAJAL	4	179
	-H.HOSPITAL DOCE DE OCTUBRE	4	125
	-HOSPITAL MONTEPRINCIPE	2	108
	-H. PUERTA DE HIERRO	2	92
	-HOSPITAL QUIRON	4	365
	-HOSPITAL LA FE	1	40
	-HOSPITAL UNIV. FUENLABRADA	1	30
	-HOSPITAL UNIV. PRINCESA	1	29
NAVARRA	-UNIVERSIDAD NAVARRA PAMPLONA	1	31
GALICIA	-COMPLEJO. H. UNIV. A CORUÑA	8	487
	-COMPLEJO. H. U. PONTEVEDRA	1	61
	-COMPLEJO.H. U.SANTIAGO COMP	3	156
	-H. UNIV. LUCUS AUGUSTI-LUGO	1	92
	-POVISA- VIGO	1	61
PAIS VASCO	CRUCES BILBAO	1	61
	H. VITHAS SAN JOSE-VIZKAIA	1	60
TOTAL		82	5028



TABLA E. 2.4a
ROTACIONES EN EL EXTRANJERO AÑO 2016.-

AREA	CENTRO	NºROTACIONES	TOTAL DIAS
EUROPA	-UNIVERSITÄTSKLINIKUM-ALEMANIA	1	54
	-UCL INSTITUTE OF NEUROLOGY-LONDRES	1	60
	-ST. GEORGE'S HOSPITAL- LONDRES	1	54
	- -INTITUTO NAZIONALE DEI TUMOR- NAPOLES	1	44
USA	-BOSTON CHILDRE'S HOSPITAL - BOSTON	1	72
	-UNIVERSITY OF MICHIGAN - ANN ARBOR-MICHIGAN	1	92
	-UNIVERSITY OF MIAMI/MILLER SCHOOL OF MEDICINE- MIAMI-	1	19
	-MD ANDERSON CANCER CENTER-HOUSTON	1	40
	-MEMORIAL SLOAN KETTERING CANCER CENTER-NEW YORK EE.UU.	1	31
	-MASSACHUSETTS EYE RESEARCH AND SURGERY INSTITUTION-WALTHAM-MASSACHUSETTS-EE.UU	1	61
IBEROAMERICA	-H. UNIV. SAN VICENTE FUNDACION-COLOMBIA	1	61
	-HOSPITAL LUIS SANCHEZ BULNES (APEC)-COYOACAN-MEXICO D.F.	2	60
ASIA	-CHANG GUNG MEMORIAL HOSPITAL-TAIWAN	2	59
TOTAL		15	707

TABLA E.2.5a
ROTACIONES EN OTROS CENTROS POR ESPECIALIDADES:

ESPECIALIDAD	NºRESIDENTES	ROTACIONES INTERNAS	ROTACIONES EXTERNAS	TOTAL
A. PATOLOGICA	6		1	1
ANESTESIA	17		9	9
ANGIOLOGIA. Y C.VASCULAR	5		1	1
BIOQUIMICA	6		3	3
C. GENERAL	12		3	3
C. MAXILOFACIAL	5		1	1
C. O. y TRAUMATOL	10	1	3	4
C. PEDIATRICA	5	1	2	3
C. PLASTICA	9	3	5	8
C. TORACICA	2			--
CARDIOLOGIA	17		7	7
C. CARDIOVASCULA	3			--
DERMATOLOGIA	4			--
DIGESTIVO	10		4	4
ENDOCRINOLOGIA	4		1	1
FARMACIA	8		4	4
GINECOLOGIA	9		1	1



INMUNOLOGIA	2			
HEMATOLOGIA	8		2	2
M. F. y REHABILITAC	8		1	1
M. INTENSIVA	7		3	3
M. INTERNA	10	10	3	13
M. NUCLEAR	3	1	1	2
MICROBIOLOGIA	6		1	1
NEFROLOGIA	8		1	1
NEUMOLOGIA	8		1	1
NEUROCIRUGIA	4		5	5
NEUROFISIOLOGIA	4			
NEUROLOGIA	7		2	2
OFTALMOLOGIA	8	5	4	9
O. RADIOTERAPICA	4		2	2
O. R. L.	7		3	3
O. MEDICA	7	2	4	6
PEDIATRIA	21		4	4
PEDIATRIA E.I.R.	4		4	4
RADIODIAGNOSTICO	16	2	5	7
RADIOFISICA	3		1	1
REUMATOLOGIA	5		1	1
UROLOGIA	5		4	4
TOTAL	287	25	97	122

3.- Rotaciones de Residente de otros Centros por el HUCA. Se muestran en total y por origen en las Tablas E.3.1a, E.3.2a, E.3.3a y E.3.4a.

TABLA E.3.1a

TOTAL DE ROTACIONES DE OTROS HOSPITALES POR EL HUCA

TOTAL R. ESPAÑOLES	TOTAL R. EXTRANJEROS	TOTAL DIAS
114	6	6423

TABLA E. 3.2a PRINCIPADO DE ASTURIAS

CENTRO	Nº DE ROTANTES	SERVICIO DESTINO	TOTAL DIAS
CABUEÑES	2	ANESTESIA	215
	3	A.DIGESTIVO	182
	1	BIOQUIMICA CLINICA	61
	1	C. CARDIACA	30
	2	C. TORACICA	92
	1	GENETICA	61
	5	HEMATOLOGIA	363
	2	M. INTENSIVA	123
	1	NEUROCIRUGIA	29



	8	PEDIATRIA	543
	6	RADIOLOGIA	253
JOVE	1	MICROBIOLOGIA	90
	1	M. INTERNA	31
	1	NEFROLOGIA	61
SAN AGUSTIN	1	B. DIGESTIVO	91
	2	BIOQUIMICA CLINICA	150
	1	C.TORACICA	60
	1	O. MEDICA	60
M. F. Y COMUNITARIA	1	C.PLASTICA	31
	2	DERMATOLOGIA	60
	1	NEUMOLOGIA	14
	1	NEUROLOGIA	31
	10	PEDIATRIA	177
	6	URGENCIAS	101
TOTAL	61		2909

TABLA E.3.3a RESTO DE ESPAÑA

COMUNIDAD	CENTRO	Nº DE ROTANTES	SERVICIO DESTINO	TOTAL DIAS
ANDALUCIA	-H. UNIV. DE VALME <u>SEVILLA</u>	1	C.PLASTICA	61
	-H.UNIV.VIRGEN DE LA MACARENA- <u>SEVILLA</u>	1	RADIODIAGNOSTICO	60
	-H.UNIV.REGIONAL DE <u>MALAGA</u>	1	C.PLASTICA	61
	-H.UNIV. SAN CECILIO <u>GRANADA</u>	1	PEDIATRIA	60
CANTABRIA	-H. DE VALDECILLA <u>SANTANDER</u>	1	BIOQUIMICA CLINICA	46
		2	GENETICA MOLECULAR	107
CATALUÑA	-H. DE LA SANTA CREU I SANT PAU <u>BARCELONA</u>	2	O.R.L.	62
	-H.UNIV. GERMANS TRIAS Y PAUL <u>BADALONA</u>	1	HEMATOLOGIA	92
CASTILLA- LEON	-H. RIO HORTEGA VALLADOLID	1	M.FISICA Y REHABILITACION	30
		1	NEUMOLOGIA	61
		1	NEUROFISIOLOGIA CLINICA	46
	-C. ASISTENCIAL VALLADOLID	1	NEFROLOGIA	26
	-C. ASISTENCIAL LEÓN	2	A.DIGESTIVO	120
		1	A.PATOLOGICA	53
		1	C.CARDIACA	61
	-H. UNIVERSITARIO SALAMANCA	1	A.DIGESTIVO	61
		1	C.PLASTICA	90
		2	M.FISICA Y REHABILITACION	60
-HOSPITAL EL BIERZO PONFERRADA	1	MICROBIOLOGIA	91	
-H. SANTA BARBARA	1	C.VASCULAR	46	



	SORIA			
	-H. UNIV. BURGOS	1	GENETICA MOLECULAR	61
	-C. ASISTENCIAL PALENCIA	1	M.FISICA Y REHABILITACION	61
CASTILLA LA MACHA	-C.HOSPITAL. UNIV. ALBACETE	1	C.PLASTICA	91
	-C. HOSPITALARIO TOLEDO	2	M.FISICA Y REHABILITACION	62
C.NAVARRA	-CLINICA UNIV. NAVARRA	1	MICROBIOLOGIA	61
GALICIA	-C.HOSPITALARIO UNIV. A <u>CORUÑA</u>	1 1	M.INTERNA M.PREVENTIVA	61 29
	-C. HOSPITALARIO UNIV. <u>FERROL</u>	1 1	RADIODIAGNOSTICO M.NUCLEAR	122 60
	-C. HOSPITALARIO. UNIV. <u>VIGO</u>	2	M.FISICA Y REHABILITACION	121
	-C.HOSPITALAR. UNIV. <u>PONTEVEDRA</u>	1	GENETICA MOLECULAR	121
C.VALENCIANA	C.HOSPITALARIO.PROV. CASTELLON	1	RADIOFISICA	12
C. DE MADRID	-H.DOCE DE OCTUBRE	1	BIOQUIMICA CLINICA	60
	-H. UNIV.RAMON Y CAJAL	1	RADIODIAGNOSTICO	31
	-H.PRINCIPE DE ASTURIAS	1	O.R.L.	61
EXTREMADURA	-H. INFANTA CRISTINA BADAJOZ	1	BIOQUIMICA CLINICA	61
ISLAS BALEARES	-H.UNIV. SON ESPASES PALMA DE MALLORCA	1	OFTALMOLOGIA	37
ISLAS CANARIAS	-C.HOSPIT.UNIV CANARIAS	1	RADIODIAGNOSTICO	61
	-UDM SALUD LABORAL CANARIAS	1	NEUMOLOGIA	91
	-NUESTRA SEÑORA CANDELARIA STA CRUZ TENERIFE	1	MICROBIOLOGIA	61
PAIS VASCO	-H.BASURTO BILBAO	2 1	PEDIATRIA A.DIGESTIVO	184 60
	-H. DE CRUCES- VIZCAYA	1 1	NEUMOLOGIA NEUROFISIOLOGIA CLINICA	91 89
	-H. DE GALDAKAO VIZCAYA	1	A.DIGESTIVO	30
	-H.UNIVERSITARIO ARABA-ALABA	1	PEDIATRIA	90
TOTAL		53		3163



TABLA E.3.4a EXTRANJERO

AREA	CENTRO	NUMERO ROTANTES	SERVICIO DESTINO	TOTAL DIAS
ARGENTINA	HOSPITAL ITALIANO LA PLATA	1	C.PLASTICA	61
ARGENTINA	F. MEDICA DEL MAR DE PLATA	1	TRAUMATOLOGIA	61
CHILE	UNIVERSIDAD DE CHILE	1	C.VASCULAR	47
GUATEMALA	H. GRAL SAN JUAN DE DIOS	1	C.VASCULAR	29
MEXICO	CENTRO MEDICO ISSEMYM	1	M.INTERNA	61
MEXICO	CENTRO MEDICO NACIONAL OCCIDENTE	1	HEMATOLOGIA	92
TOTAL		6		351

4. Colaboraciones docentes con otros Centros:

5.1. El HUCA tiene establecido las siguientes Acuerdos Docentes:

➤ Hospital Cabueñes de Gijón :

Anestesiología y Reanimación: 10/04/2007.

Angiología y Cirugía Vasculat: 07/03/2007.

Cirugía Torácica y Cirugía Cardíaca: 07/03/2007.

Unidad de Trasplante Hepático: 15/04/2009.

Neurología: 05/11/2010.

Unidad de Mama: 15/04/11.

Unidad de C. Hepática: 15/04/11.

Cirugía Pediátrica: 26/11/15

AGC Pediatría: 26/11/15

Radiodiagnóstico: 08/03/2016

Hematología y Hemoterapia: 25/05/2016

➤ Hospital San Agustín de Avilés:

Cirugía Torácica: 05/03/2007.

Unidad de Trasplante Hepático: 08/05/2007.

Medicina Intensiva: 25/11/2011.

Cirugía Vasculat: 07/11/2007.

➤ Hospital de Jove de Gijón:

Cirugía General, Cirugía Torácica, Cirugía Pediátrica: 10/06/2009

➤ Instituto Oftalmológico Dres. Fernández-Vega de Oviedo: 17/03/2000

➤ Complejo Asistencial de León:

Reumatología. 12/03/2009.



- Complejo Asistencial de Palencia (Sacyl):
M. Física y Rehabilitación: 27/ 05/2011.
- Convenio Colaboración Unidades Docentes Asociadas. C. General:
Hospital San Agustín, Avilés 23/02/2010.
Hospital Alvarez Buylla, Mieres 23/02/2010.
Hospital Valle del Nalón, Langreo 23/02/2010.
- Dentro del proceso de Acreditación del Servicio de Dermatología del Hospital Cabueñes, con fecha 13 de Julio de 2.012 se firma Convenio de Colaboración Docente, para que los Residentes de ese Hospital del Servicio de Dermatología, realicen rotaciones por el Servicio de C. Plástica y Reparadora del HUCA. Pendiente de acreditación por el Ministerio de Sanidad.

5. Incidencias.

- 5.1 Cambios Calendario. Puntuales y sin repercusiones.
- 5.2 Anulación / Denegación de rotaciones. Puntuales y resueltas con acuerdo de las partes.
- 5.3 Renuncias de Rotaciones: 2
 - Residente Oftalmología: Octubre y Noviembre 2016
 - Residente Medicina Interna: Noviembre y Diciembre 2016
- 5.3 Cambios /Denegación de acreditación asociación de Centros. No se produjeron durante 2017.

6. Indicadores.

- 6.1 Calendario de Rotaciones para 1er año entregado previo inicio de las mismas. si/no
- 6.2 Porcentaje de Solicitudes de Rotaciones Externas rechazadas, 0%. Se anularon por petición propia 3 (2,8% del total concedidas)
- 6.3 Porcentaje de Rotaciones Externas fuera de España: 14% (12, 21% y 20% en 2016, 2015 y 2014 respectivamente).
- 6.4 Ratio de días rotaciones externas realizadas / recibidas: 1,61 frente a 1,63 en 2016 (cálculo de este año no contabiliza rotaciones realizan residentes del Principado)



6.5 Comparativa Rotaciones años 2012, 2013, 2014, 2015, en tablas E.6.1 y E.6.2

TABLA E.6.1 COMPARATIVA ROTACIONES EXTERNAS DE LOS RESIDENTES DEL HUCA, AÑOS 2012 A 2017

AÑO	2012	2013	2014	2015	2016	2017
TOTAL (días)	5068	6843	5597	5474	5735	5244
En Centros Nacionales	3817	4941	4491	4174	5028	4391
En el Extranjero	1251	1902	1106	1300	707	853

TABLA E.6.2 COMPARATIVA ROTACIONES DE RESIDENTES DE OTROS CENTROS EN EL HUCA, AÑOS 2012 A 2017

AÑO	2012	2013	2014	2015	2016	2017
TOTAL (días)	4151	4987	3939	5142	6423	4666
Centros de la Comunidad Autónoma	1634	2429	1992	2188	2909	1477
Otros Centros Nacionales	2192	1976	1916	2538	3163	2494
Extranjeros	325	582	31	416	351	695

F). ACTIVIDADES DE LA COMISIÓN DE DOCENCIA:

1. Reuniones ordinarias y extraordinarias-

FECHA- TIPO REUNIÓN	ACTAS
26/01/17	Nº 1
28/02/17	Nº 2
29/03/17	Nº 3
26/04/17	Nº 4
01/06/17- Extraordinaria	Nº 5
14/06/17	Nº 6
18/07/17- Extraordinaria	Nº 7
27/09/17	Nº 8
24/10/17	Nº9
29/11/17	Nº10
TOTAL	10



2. Reuniones Generales con Tutores, Residentes, Jefes de Estudio y Gerencia

2.1 Reunión con Residentes:

Miércoles 25 de enero a las 13:45 horas en el Salón de Actos con el siguiente orden del día:

- 1) Presentación del Plan de Gestión de la Calidad Docente Formación Sanitaria Especializada del HUCA
- 2) Cursos Transversales 2017
- 3) Discusión, Ruegos y Preguntas

2.2 Reuniones con tutores y Jefes Unidades docentes

No se celebró ninguna reunión en el año 2017 quedando postergada a reunión conjunta con Residentes para presentación de Resultados Encuesta Satisfacción celebrada el 24 de enero de 2018.

2.3.- Reuniones Jefes de Estudio en Dirección General – Consejería.

Se celebraron 6 reuniones con Jefes de Estudio los días:

- 18 de enero a las 12:00 horas
- 3 de marzo a las 12:00 horas
- 5 de abril a las 08:30 horas
- 16 de junio a las 14:00 horas
- 19 de julio a las 12:00 horas
- 22 de noviembre a las 08:30 horas

2.3.- Reuniones con Gerencia

A) Reunión con Gerente del área IV, Dr. Luis Hevia Panizo, el lunes 27 de febrero a las 12:30 horas

B) Reunión con Gerente del área IV, Dr. Luis Hevia Panizo, el martes 25 de abril a las 09:00 horas

3. II Jornada de Puertas Abiertas Área IV - HUCA

El martes 21 de marzo de 2017 tuvo lugar la Segunda Jornada de Puertas Abiertas del Área IV organizada por la Comisión de Docencia del HUCA, con asistencia de 66 futuros residentes y de acuerdo al programa expuesto a continuación.



JORNADA de PUERTAS ABIERTAS

PARA FUTUROS RESIDENTES



21 marzo 2017

HOSPITAL UNIVERSITARIO CENTRAL DE ASTURIAS



SERVICIO DE SALUD
DEL PRINCIPADO DE ASTURIAS
GERENCIA ÁREA SANITARIA IV
GOBIERNO DEL PRINCIPADO DE ASTURIAS

INSCRIPCIONES

Se realizarán por correo electrónico:
invdoc@hca.es

El texto debe incluir:

- Nombre, apellidos y DNI
- Especialidad/es que interesan
- Correo electrónico
- Teléfono de contacto

Información de contacto:

☎ 985 10 79 71

🌐 <http://www.hca.es/huca/web/listado/listado.asp>





OBJETIVO

Informar a los futuros residentes sobre la actividad asistencial, docente e investigadora de nuestro Hospital y Área Sanitaria.

Los asistentes tendrán la oportunidad de conocer a los tutores docentes y a los residentes veteranos de las diferentes especialidades.

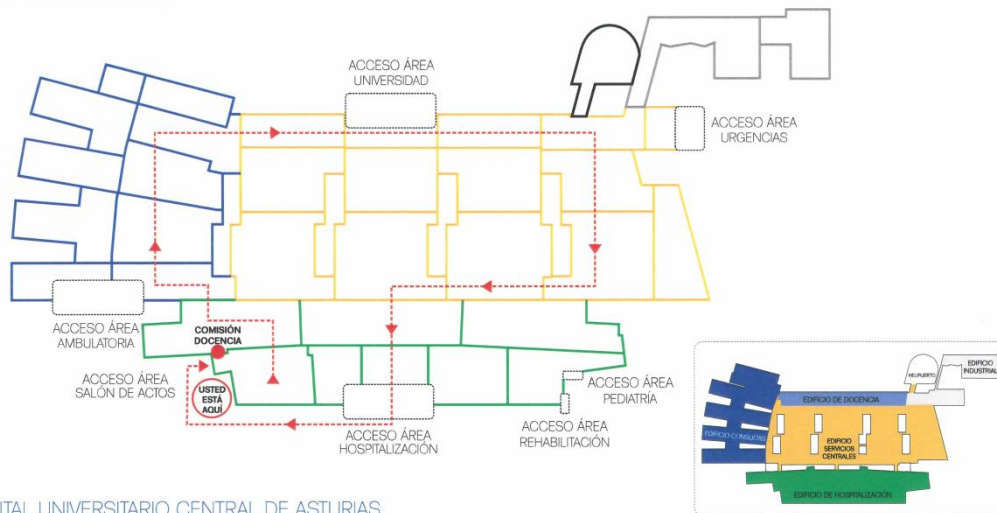
PROGRAMA

11:00 BIENVENIDA
Dirección

11:30 PRESENTACIÓN
Jefe de Estudios. HUCA
Vicepresidente de la Comisión de Docencia. HUCA

12:00 VISITA GUIADA Y ENTREVISTAS

VISITA GUIADA [Itinerario]





PLAZAS ÁREA SANITARIA IV - 2017

ESPECIALIDAD	MIR	EIR	FIR	BIR	QIR	PIR	RDF
ALERGOLOGIA	1						
ANATOMIA PATOLOGICA	2						
ANESTESIOLOGIA Y REANIMACION	4						
ANGIOLOGIA Y CIRUGIA VASCULAR	1						
APARATO DIGESTIVO	3						
BIOQUIMICA CLINICA				1			
CARDIOLOGIA	3						
CIRUGIA CARDIOVASCULAR	1						
CIRUGIA GRAL Y A. DIGESTIVO	3						
CIRUGIA ORAL Y MAXILOFACIAL	1						
CIRUGIA ORTOPEDICA Y TRAUMATOLOGIA	2						
CIRUGIA PEDIATRICA	1						
CIRUGIA PLASTICA , ESTETTICA Y REPARADORA	2						
CIRUGIA TORACICA	1						
DERMMATOLOGIA	1						
ENDOCRINO Y NUTRICION	1						
FARMACIA HOPITALARIA			2				
GERIATRIA UDM	2	2					
HEMATOLOGIA Y HEMOTERAPIA	2						
INMUNOLOGIA				1			
MATRONAS UD EIR		3					
MEDICINA F. Y COMUNITARIA U.D.M.	10	2					
MEDICINA FISICA Y REPARACION	2						
MEDICINA INTENSIVA	2						
MEDICINA INTERNA	2						
MEDICINA NUCLEAR	1						
MEDICINA DEL TRABAJO UD	1						
MICROBIOLLOGIA Y PARASITOLOGIA					1		
NEFROLOGIA	2						
NEUMOLOGIA	2						
NEUROCIRUGIA	1						
NEUROFISIOLOGIA CLINICA	1						
NEUROLOGIA	2						
OBSTETRICIA Y GINECOLOGIA	3						
OFTALMOLOGIA	2						
ONCOLOGIA MEDICA	2						
ONCOLOGIA RADIOTERAPICA	1						
OTORRINOLARINGOLOGIA	2						
PEDIATRIA UDM	5	2					
RADIODIAGNOSTICO	4						
RADIOFISICA HOSPITALARIA							1
REUMATOLOGIA	1						
SALUD MENTAL UDM	1	3				2	
UROLOGIA	1						
TOTAL	79	12	2	2	1	2	1



4. Actos de Acogida, Despedida y Reunión de Residentes del HUCA.

4.1 Acto de Bienvenida y Curso de Introducción de los nuevos residentes.

Tuvo lugar los días 29, 30 y 31 mayo y 1 y 2 de junio de 2017

4.2 Acto de Despedida y Reunión de Residentes del HUCA

Realizados el 18 y 19 de Mayo de 2017.

En las siguientes páginas se muestran programas de los actos:

- ✓ Acto de Despedida y Reunión de Residentes del HUCA 2017. Jueves 18 de mayo y Viernes 19 de Mayo de 2017.
- ✓ Actas de los Premios “Amalio Telenti” y “Emilio Rodríguez Vigil” a las dos mejores comunicaciones orales y dos mejores posters de la XX Reunión de Residentes del HUCA
- ✓ Curso Introdutorio para Especialistas en Formación 2017. Comisión de Docencia del HUCA. Días 29,30 y 31 de mayo 1 y 2 de junio de 2017.

MESA PRESIDENCIAL

D. LUIS HEVIA PANIZO
Gerente, Área Sanitaria IV, SESPA
D. JOSÉ ANTONIO VECINO GONZÁLEZ
Director de Atención Sanitaria y Salud Pública, Área Sanitaria IV, SESPA
D. PABLO FERNÁNDEZ MUNÍZ
Director de H. Universitario Central Asturias y H. Monte Naranco
Dña. GLORIA HERIAS CORRAL
Directora Gestión de Cuidados y Enfermería, Área Sanitaria IV, SESPA
D. JOSÉ BERNARDINO DÍAZ
Presidente de la Comisión de Docencia

PROGRAMA

- 12:00 h Apertura
D. LUIS HEVIA PANIZO
Gerente, Área Sanitaria IV, SESPA
D. JOSÉ ANTONIO VECINO GONZÁLEZ
Director de At. Sanitaria y Salud Pública, Á. Sanitaria IV, SESPA
- 12:20 h Experiencia como Residentes
Dña. ESTHER VILLANUEVA ÁLVAREZ
EIR Geriátria
Dña. M. CARMEN MERINO BUENO
MIR Neftrología
- 12:50 h Entrega de los Premios "EMILIO RODRÍGUEZ VIGÍL" y "AMALJO TELENTI" a los mejores posters y comunicaciones orales con participación de Residentes, por parte de la Comisión de Docencia representada por:
Dña. CLARA E. MARTÍN MÚNIZ
D. JUAN RAMÓN JIMÉNEZ FERNÁNDEZ-BLANCO
Dña. ELISA LUÑO FERNÁNDEZ
- 13:00 h Entrega de Diplomas y Orías a los Especialistas en formación del Área IV que finalizan su Residencia. Les acompañan a la entrega Tutor y Jefe de Unidad Docente
- 14:00 h Clausura y Despedida
D. PABLO FERNÁNDEZ MUNÍZ
Director de H. Universitario Central Asturias y H. Monte Naranco
- 14:05 h. Aperitivo



2017
MAYO

Despedida
de
Residentes
del Área
Sanitaria IV

Organiza:
COMISIÓN DE
DOCENCIA DEL HUCA

Viernes, 19 de mayo de 2017
12:00 horas
Salón de Actos del HUCA

PROGRAMA	
13:00 h	INCIDENCIA DEL CÁNCER DE MAMA OCULTO Y LESIONES DE ALTO RIESGO EN MAMOPLASTIAS REDUCOTRAS. Primer firmante: MARTA DE JUAN MARIN Residente de: C. PLÁSTICA, ESTÉTICA Y REPARADORA
13:12 h	ESTRONCIO ¿MARCADOR POTENCIAL DE PREECLAMPSIA? Primer firmante: CLARA BARNEO CARAGOL Residente de: BIOQUÍMICA CLÍNICA
13:24 h	SCLEROSING POLYCYSTIC ADENOSIS OR THE PAROTID GLAND: A SYSTEMATIC REVIEW AND REPORT OF 2 NEW CASES. Primer firmante: CARLOS A. ESPINOSA FARIÑAS Residente de: C. ORAL Y MAXILOFACIAL
13:36 h	CIRUGIA DE REVISIÓN DE LA OTEOSCLEROSIS. CAUSAS DEL FRACASO Y RESULTADO AUDIOMETRICOS Primer firmante: GABRIELA MUÑOZ CORDERO Residente de: O.R.L.
13:48 h	ESTUDIO DE LA RUTA DE SEÑALIZACIÓN CELULAR DE p13K/pAKT/Mtor EN LOS CARCINOMAS EPIDERMOIDES NASOSINUSIALES Primer firmante: GABRIELA MUÑOZ CORDERO Residente de: O.R.L.
14:00 h	DESCANSO
14:12 h	RECONSTRUCCIÓN NASAL CON COLGAJO FRONTAL Primer firmante: DAVID VÁZQUEZ VECILLA Residente de: C. PLÁSTICA, ESTÉTICA Y REPARADORA
14:24 h	VERSATILIDAD DE COLGAJO FASCIÓGRASO DE BASE DISTAL PARA COBERTURA EN MANO Y DEDOS Primer firmante: DAVID VÁZQUEZ VECILLA Residente de: C. PLÁSTICA, ESTÉTICA Y REPARADORA
14:36 h	BIOPSY OF PLEURAL THICKENINGS WITH POCKET SIZE ULTRASOUND DEVICE Primer firmante: LUCIA GARCÍA ALFONSO Residente de: NEUMOLOGÍA
14:48 h	CONTROL REGIONAL TRAS VACIAMIENTO SELECTIVO EN PACIENTES CON CUELLOS N+ Primer firmante: LAURA FERNÁNDEZ VAÑES Residente de: O.R.L.
15:00 h	LA INFECCIÓN PASADA Y RESUELTA POR VHB NO INCREMENTA EL RIESGO DE HEPATOCARCINOMA EN PACIENTES CON CIRROSIS POR VHC O POR ALCOHOL Primer firmante: MIGUEL ÁNGEL DE JORGE TURRIÓN Residente de: APARATO DIGESTIVO

COMITÉ CIENTÍFICO Y MODERADORES

D. LAUREANO ALONSO CALO
Unidad de Calidad
Dña. CARMEN GARCÍA BERNARDO
Servicio de Cirugía General y Aparato Digestivo
Dña. CLARA E. MARTÍN MUÑOZ
Servicio de Cirugía Plástica y Reparadora
Dña. M^a DOLORES GARCÍA CORTE
AGC de Pediatría
Dña. YOLANDA VARCARCEL ÁLVAREZ
Área de Formación de Enfermería
D. GONZALO ANES GONZÁLEZ
Servicio de Radiodiagnóstico
D. CESAR BAZO CANELÓN
UGC de Urgencias
D. J. BERNARDINO DÍAZ LÓPEZ
UGC de Medicina Interna

COMITÉ EVALUADOR

D. SERGIO CALLEJA PUERTA
AGC de Neurociencias
D. LAUREANO ALONSO CALO
Unidad de Calidad
D. ANTONIO LOPEZ VAZQUEZ
Servicio de Inmunología
Dña. CARMEN GARCÍA BERNARDO
Servicio de Cirugía General y Aparato Digestivo
D. PABLO RUBIANES FERNÁNDEZ
UGC de Urgencias
D. MAURICIO TELENTI ASENSIO
Servicio de Microbiología y Parasitología
Dña. CLARA E. MARTÍN MUÑOZ
Servicio de Cirugía Plástica y Reparadora
Dña. ISABEL ZAPICO GARCIA
UGC de Farmacia Hospitalaria
Dña. M^a DOLORES GARCÍA CORTE
Enfermería Pediátrica
D. PERE CASAN CLARA
AGC del IMS
Dña. YOLANDA VALCARCEL ÁLVAREZ
Área de Formación de Enfermería
Dña. ELENA RODRÍGUEZ VEGA
Servicio de Ginecología y Obstetricia
Dña. PAULA JIMÉNEZ FONSECA
Servicio de Oncología Médica
D. ENRIQUE GARCÍA LÓPEZ
AGC de Pediatría
D. GONZALO ANES GONZÁLEZ
Servicio de Radiodiagnóstico
D. CARLOS GÓMEZ ALONSO
Servicio de Metabolismo Óseo
D. CESAR BAZO CANELÓN
UGC de Urgencias
D. J. BERNARDINO DÍAZ LÓPEZ
UGC de Medicina Interna

2017
MAYO

XX Reunión de Residentes del HUCA

Organiza:
**COMISIÓN DE
DOCENCIA DEL HUCA**

Jueves, 18 de mayo de 2017
13:00 horas
Sala N-1 S2 006. HUCA





SERVICIO DE SALUD
DEL PRINCIPADO DE ASTURIAS

GERENCIA ÁREA SANITARIA IV

HOSPITAL UNIVERSITARIO CENTRAL DE ASTURIAS

Comisión de Docencia



SERVICIO DE SALUD
DEL PRINCIPADO DE ASTURIAS

GERENCIA ÁREA SANITARIA IV

HOSPITAL UNIVERSITARIO CENTRAL DE ASTURIAS



**COMISIÓN DE DOCENCIA DEL HUCA
JORNADAS DE ACOGIDA PARA ESPECIALISTAS EN FORMACIÓN 2017**

**PROGRAMA DE LAS JORNADAS DE
ACOGIDA PARA ESPECIALISTAS EN
FORMACIÓN**

COMISIÓN DE DOCENCIA DEL HUCA

AÑO 2017



COMISIÓN DE DOCENCIA DEL HUCA JORNADAS DE ACOGIDA PARA ESPECIALISTAS EN FORMACIÓN 2017

DESARROLLO DEL PROGRAMA

Día 29 de mayo

Salón de Actos del HUCA.

1. 8:30-9:00 h Acto institucional. Bienvenida, Mesa Presidencial: Gerente del Área IV; Director de Atención Sanitaria y Salud Pública del Área IV; Director del Hospital Área IV; Director Enfermería Área IV; Decano Facultad de Medicina. Interviene: El Gerente del área IV.
2. 9:00-9:30 h Presentación de la Comisión de Docencia del HUCA. J. Bernardino Díaz López, Julián Rodríguez Suárez y César Bazó Canelón.
3. 9:30- 10:20 h Plan de reanimación cardiopulmonar (RCP) del HUCA. José A. Gonzalo Guerra. Comisión de RCP. HUCA.
4. 10:20 -10:30 h "El hospital como promotor de Salud en la población: iniciativa Carrera HUCA". Manuel Gorostidi, Nefrología, HUCA y Vanessa Suárez Fente, ORL, HUCA
5. 11:00-13:00 h. Vigilancia, Prevención y Control de la Infección Relacionada con la Asistencia Sanitaria. Buenas Prácticas en Seguridad de Pacientes. Carmen Martínez Ortega, Azucena Fariñas Cabrero, Marta Mateos Mazón, María Fernández Prada. Servicio de Medicina Preventiva y Salud Pública, HUCA.
6. 13:00:15:00 h Urgencias. RCP básica e instrumental. Pablo Herrero Puente. AGC de Urgencias. HUCA

Día 30 de mayo

TALLERES

7. Formación Millennium. Coordinación: Julián Rodríguez Suárez. Ponentes: Violeta Fernández García, Soledad Fidalgo García, Iván Rancaño, Miguel Alaguero Calero, Carmen Pascual González, Pablo Rubianes, Beatriz Díaz Molina, Azucena Rodríguez Guardado, Luis Martínez Escotet, Francisco Rodríguez Jerez, Francisco Álvarez Menéndez y Jose Luís Rodicio Miravalles.
Coordinadora curso EIR: Yolanda Valcárcel Álvarez. Ponentes: Yolanda Valcárcel Álvarez y Ana Belén Díez Álvarez.
Lugar: Aulas informáticas HUCA (N-1.C1-100 y N-1.C2-60) EIR (sala Urgencias)
 - 8:30 a 11:30h Grupo A , Grupo B y Grupo EIR
 - 12:00 a 15:00h Grupo C y Grupo D
8. Curso de "Soporte Vital Básico". Coordinación: Pablo Herrero Puente. Ponentes: Jesús Manuel Maujo Fernández, Pablo Rubianes Fernández, José Juan Gil Román; María Luisa Pérez Otero; César Bazó Canelón y Pablo Herrero Puente. AGC de Urgencias. HUCA
Lugar: Aulas N-1 C1-103 (teórica), N-1.S2-002, 003 y 004, Planta -1, anexo a salón de actos del HUCA
 - 8:30 a 11:00h Grupo C
 - 12:00 a 14:30h Grupo A



COMISIÓN DE DOCENCIA DEL HUCA JORNADAS DE ACOGIDA PARA ESPECIALISTAS EN FORMACIÓN 2017

9. Taller de Suturas. Coordinación: Clara Martín Muñoz. Ponentes: Diana la Jara Núñez y Pablo Álvarez Buylla. Servicio de Cirugía Plástica. HUCA.

Lugar: SALA MONITORIZACIÓN PLANTA 0 A.045. HUCA.

- 8:30 a 11:00h Grupo D
- 12:00 a 14:30h Grupo B

10. 12:00-14:30h Talleres y formación Millenium para QJR, BIR, FIR. Coordinación por Belén Prieto García/ Miguel Alaguero Calero. Ponentes: Belén Prieto García, Lucía Velasco Rocés, M^º Isabel Zapico García.

Lugar: Diferentes áreas según especialidad.

Día 31 de mayo

TALLERES

11. Formación Millennium. Coordinación: Julián Rodríguez Suárez. Ponentes: Violeta Fernández García, Soledad Fidalgo García, Iván Rancaño, Miguel Alaguero calero, Carmen Pascual Gonzalez, Pablo Rubianes, Beatriz Díaz Molina, Azucena Rodríguez Guardado, Luis Martínez Escotet, Francisco Rodríguez Jerez, Francisco Alvarez Menéndez y Jose Luis Rodicio Miravalles. Coordinadora curso EIR: Yolanda Valcárcel Álvarez. Ponentes: Yolanda Valcárcel Álvarez y Ana Belén Díez Álvarez.

Lugar: Aulas informáticas HUCA. (N-1.C1-100 y N-1.C2-60) EIR (sala Urgencias)

- 8:30 a 11:30h Grupo A, Grupo B y Grupo EIR
- 12:00 a 15:00h Grupo C y Grupo D

12. Curso de "Soporte Vital Básico". Coordinación: Pablo Herrero Puente. Ponentes: Jesús Manuel Maujo Fernández, Pablo Rubianes Fernández, José Juan Gil Román, María Luisa Pérez Otero, César Bazó Canelón y Pablo Herrero Puente. AGC de Urgencias. HUCA

Lugar: Aulas N-1 C1-103 (teórica), N-1.S2-002, 003 y 004, Planta -1, anexo a salón de actos del HUCA

- 8:30 a 11:00h Grupo D
- 12:00 a 14:30h Grupo B

13. Taller de Suturas. Coordinación: Clara Martín Muñoz. Ponentes: Diana la Jara Núñez y Pablo Álvarez Buylla. Servicio de Cirugía Plástica. HUCA.

Lugar: SALA MONITORIZACIÓN PLANTA 0 A.045. HUCA.

- 8:30 a 11:00h Grupo C
- 12:00 a 14:30h Grupo A



COMISIÓN DE DOCENCIA DEL HUCA JORNADAS DE ACOGIDA PARA ESPECIALISTAS EN FORMACIÓN 2017

- 14.** 12:00-14:30h Talleres y formación Millennium para QIR, BIR, FIR. Coordinación por Belén Prieto García/ Miguel Alaguero Calero. Ponentes : Belén Prieto García, Lucía Velasco Rocas, M^a Isabel Zapico García.
Lugar: Diferentes áreas según especialidad.

Día 1 de junio

TALLERES

Formación Millennium. Coordinación: Julián Rodríguez Suárez. Ponentes: Violeta Fernández García, Soledad Fidalgo García, Iván Rancaño, Miguel Alaguero Calero, Carmen Pascual González, Pablo Rubianes, Beatriz Díaz Molina, Azucena Rodríguez Guardado, Luis Martínez Escotet, Francisco Rodríguez Jerez, Francisco Álvarez menéndez y Jose Luis Rodicio Miravalles. Lugar: Aulas informáticas HUCA. (N-1.C1-100 y N-1.C2-60).

- 8:30 a 11:30h Grupo A, Grupo B
- 12:00 a 15:00h Grupo C y Grupo D

- 15.** Taller EIR de vías venosas. Coordinación: Yolanda Valcárcel Álvarez. Ponentes: Belén Suarez Mier, Isabel Santín Piñán; Juan Orviz González, Carmen Vena Fernández. Lugar: Aula N-1.S2-002. 8:30 a 11:30 horas: a) Catéteres periféricos, Colocación y mantenimiento; b) Catéteres centrales de acceso periférico (PICC) y otras vías centrales; c) Reservorios; d) Preparación y manejo de infusores.

- 16.** Taller de Traumatología. Coordinación: Javier Gosálbez García y Esteban López-Anglada Fernández. Ponentes: Melodía Molinero Montes, Lorena Pena Larrea, Borja Fernández Blanco, Gerardo Díaz Quirós. Servicio de Traumatología. HUCA.

Lugar: SALA MONITORIZACIÓN PLANTA 0 A.045. HUCA.

- 8:30 a 10:00h Grupo D
- 10:00 a 11:30h Grupo C
- 12:00 a 13:30h Grupo B
- 13:30 a 15:00h Grupo A

- 17.** Taller de Interpretación de Electrocardiograma. Coordinación: José Manuel García Ruiz y Laura García Pérez. Ponentes: Laura Díaz-Chirón Sánchez; Marcel Almdarez Lacayo; Luis Gutiérrez de la Varga. AGC del Corazón del HUCA.

Lugar: Aula N-1.C1-103, anexa al salón de actos del HUCA

- 8:30 a 10:00h Grupo C
- 10:00 a 11:30h Grupo D
- 12:00 a 13:30h Grupo A
- 13:30 a 15:00h Grupo B



**COMISIÓN DE DOCENCIA DEL HUCA
JORNADAS DE ACOGIDA PARA ESPECIALISTAS EN FORMACIÓN 2017**

18. 12:00-15:00h. Talleres y formación Millenium para QJR, BIR, FIR. Coordinación por Belén Prieto García/Miguel Alaguero Calero. Ponentes: Belén Prieto García, Lucía Velasco Rocas, M^a Isabel Zapico García. Lugar: Diferentes áreas según especialidad.

Día 2 de junio

Salón de Actos del HUCA.

- 19.** 8:30- 9:00 Farmacovigilancia. Jesús Ruiz Salazar. Inspector Farmacéutico. Centro Autónomo de Farmacovigilancia del Principado de Asturias.
- 20.** 9:00-13:15h Curso de protección radiológica. Coordinadora: M. Belén Fernández González. Jefa Servicio Radiofísica Hospitalaria. HUCA.
 - 9:00-9:45h Radiaciones ionizantes en los hospitales. Miguel Angel Peinado. S. de Radiofísica Hospitalaria. HUCA
 - 9:45-10:30h Protección radiológica operacional. Teresa Monserrat. S. de Radiofísica Hospitalaria. HUCA
 - 10:30-11:15h Justificación de las pruebas diagnósticas con radiaciones Ionizantes. David Álvarez. S. de Radiofísica Hospitalaria. HUCA
 - 11:45-12:30h Riesgos especiales: Pediatría y Embarazo. Miguel Ángel Peinado. S. de Radiofísica Hospitalaria. HUCA
 - 12:30-13:15 h Se usa o se abusa de la radiología. Juan R. Jiménez. Radiólogo. HUCA
- 21.** 13:20-14:20 h. Protocolo de violencia de género. José Fernández Díaz. Médico de los Servicios Centrales del SESPA.
- 22.** 14:20-14:50 h. Prevención de Riesgos laborales. Joaquín Moro Álvarez y Beatriz Suárez Baena. Servicio Prevención de Riesgos Laborales. HUCA.

Día 7 de junio

Salón de Actos del HUCA.

- 23.** 13:30-14:30 El abordaje del dolor Hospitalario. Sesión Genera obligatoria para los MIR 1. Ponente: Dra. M Teresa Brid Castañón. Unidad del Dolor. HUCA

**COMISIÓN DE DOCENCIA DEL HUCA
JORNADAS DE ACOGIDA PARA ESPECIALISTAS EN FORMACIÓN 2017**

RESUMEN Y HORARIOS

Día	8:30-9:00 (1)	9:00-9:30 (2)	9:30-10:30 (3)	10:30-11:00	11:00-13:00 (4)	13:00-14:45 (5)	
Día 29	Acto institucional. Nuevo HUCA	Presentación de CD HUCA.	Plan de RCP del HUCA	Descanso	Prevención enfermedad. Seguridad del paciente	Teoría Curso SVB. Urgencias	
Día 30	8:30-11:30 (6) Grupo A:Millennium Grupo B:Millennium Grupo EIR:Millennium	8:30-11:00 (7 y 8) Curso y taller Grupo C: SVB* Grupo D: Suturas	11:00-12:00/11:30-12:00 Descanso Grupos de talleres/Millennium	12:00-15:00 (6) Grupo C:Millennium Grupo D:Millennium	12:00-14:30 (7 y 8) Curso y taller Grupo A: SVB Grupo B: Suturas	12:00-14:30 (9) Talleres QIR;BIR;FIR;PIR	
Día 31	8:30-11:30 (10) Grupo A:Millennium Grupo B:Millennium Grupo EIR:Millennium	8:30-11:00 (11 y 12) Curso y taller Grupo D: SVB Grupo C: Suturas	11:00-12:00/11:30-12:00 Descanso Grupos de talleres/Millennium	12:00-15:00 (10) Grupo C:Millennium Grupo D:Millennium	12:00-14:30 (11 y 12) Curso y taller Grupo B: SVB Grupo A: Suturas	12:00-14:30 (13) Talleres QIR;BIR;FIR;PIR	
Día 1	8:30-11:30 (14) Grupo A:Millennium Grupo B:Millennium Taller EIR: Vías venosas	8:30-10:00 (15 y 16) Talleres Grupo C: EKG Grupo D: Traumatología	10:00-11:30 (15 y 16) Talleres Grupo C: Traumatología Grupo D: EKG	11:30-12:00 Descanso	12:00-15:00 (14) Grupo C:Millennium Grupo D:Millennium	12:00-13:30 (15 y 16) Talleres Grupo A: EKG Grupo B: Traumatología QIR;BIR;FIR;PIR	13:30-15:00 (15, 16 y 17) Talleres Grupo A: Traumatología Grupo B: EKG QIR;BIR;FIR;PIR
Día 2	8:30-9:00 (18) Farmacovigilancia.	9:00-13:15 h (descanso 11:15-11:45 h) (19) Curso de Protección Radiológica. Documentación entregada para su revisión			13:20-14:20 (20) Violencia de genero	14:20-14:50 (21) Prevención riesgos laborales	

*SVB: Soporte Vital Básico. Todos

Talleres de Traumatología, Electrocardiograma y suturas: MIR y EIR

Taller BIR, QIR, FIR, Radiofísica, PIR: talleres específicos en sus unidades.

Día 7 de junio, Sesión General, obligatoria MIR 1 El abordaje del dolor Hospitalario. Salón de Actos, 13:30-14:30

XX PREMIOS CIENTÍFICOS HUCA 2017

Tras la presentación de las diez mejores comunicaciones orales seleccionadas por el Comité Evaluador y Científico, los moderadores y miembros del Comité Científico de los Premios Rodríguez Vigíl y Amalio Telenti de 2017 han decidido conceder los premios a las dos mejores comunicaciones orales a:

PREMIO AMALIO TELENTI

Título: “ESTUDIO DE LA RUTA DE SEÑALIZACIÓN CELULAR DE p13k/pAKT/mTOR EN LOS CARCINOMAS EPIDERMÓIDES NASOSINUSALES:”
Autores: D^a Gabriela Muñoz Cordero, D^o Fernando López Álvarez, D^a Cristina García-Inclan, D^o Mario Hermsen, D^o Esteban Pacheco Coronel, D^a Laura Fernández Vañez, D^o Alejandro López, D^o Jose Luis Llorente
Servicios: O.R.L. e Investigador de IUOPA-CIMBA. Trabajo inscrito con el oral n^o 17

PREMIO RODRIGUEZ VIGIL

Título: “INCIDENCIA DE CÁNCER DE MAMA OCULTO Y LESIONES DE ALTO RIESGO EN MAMOPLASTIAS REDUCTORAS”.
Autores: D^a Marta de Juan Marín, D^a Susana Junceda Antuña, D^a Sara Dominguez Bengoa, D^o Pablo Álvarez-Buylla Fernández, D^a Clara Martín Muñíz, D^o Daniel Camporro Fernández
Servicios: Cirugía Plástica Estética y Reparadora y Anatomía patológica Trabajo inscrito con el oral n^o3

El Comité Científico de los Premios Rodríguez Vigíl y Amalio Telenti de 2017 ha decidido conceder los premios a los dos mejores póster a:

PREMIO AMALIO TELENTI

Título: “DIABETES IS NOT ASSOCIATED WITH AN INCREASED RISK OF HEPATOCELLULAR CARCINOMA IN PATIENTS WITH ALCOHOLIC, HBV OR HCV LIVER CIRRHOSIS “
Autores: D^o Carlos Rodríguez Escaja, D^a Carmen Álvarez Navascues, D^a Luisa González Diéguez, D^o Rodrigo Valle Carahia, D^a María Varela Calvo, D^o Miguel Angel de Jorge Turrón, D^o Manuel Rodríguez García
Servicios: Aparato Digestivo. Trabajo inscrito con el poster n^o8

PREMIO RODRIGUEZ VIGIL

Título: “IMPLANTACIÓN Y EVALUACIÓN DE UN SISTEMA DE ALERTA INTEGRADO EN LA HISTORIA CLÍNICA ELECTRÓNICA PARA PREVENIR ERRORES DE MEDICACIÓN EN LA PRESCRIPCIÓN DE POTASIO”
Autores: D^o Adrián Rodríguez Ferreras, D^a Carmen Carriles Fernández, D^a Eva Lázaro López, D^a Leticia Gómez de Segura Iriarte y D^a Lucía Velasco Rocés.
Servicio: UGC Farmacia. Trabajo inscrito con el poster n^o49

5. Cursos del Programa de Formación Transversal.

De acuerdo con la Resolución de 16 de febrero de 2012, de la Consejería de Sanidad (BOPA núm. 47 de 27-II-2012), por la que se regula el Programa de Formación Transversal en Competencias Genéricas para los Especialistas en Formación en el Principado de Asturias durante el año 2016 se han realizado

TÍTULO	FECHA INICIO	FECHA FIN	Ed	HORAS/EDICIÓN	Año Residencia
ASPECTOS LEGALES DE LAS PROFESIONES SANITARIAS	01-02-2017 24-10-2017 28-11-2017	02-02-2017 25-10-2017 29-11-2017	3	10	R2 y EIR 1
BÚSQUEDA BIBLIOGRÁFICA	03-10-2017 10-10-2017	03-10-2017 10-10-2017	2	5 (09:00-14:00 x2)	R1
HABILIDADES BÁSICAS DE RELACIÓN CON EL PACIENTE Y PARA EL TRABAJO EN EQUIPO. EDICIÓN BÁSICA	25-01-2017 22-02-2017 22-03-2017	26-01-2017 23-02-2017 23-03-2017	3	10 (15:30-20:30h x2)	R1
LECTURA CRITICA DE ARTICULOS CIENTIFICOS	04-10-2017 18-10-2017 22-11-2017	05-10-2017 19-10-2017 23-11-2017	3	4 (16:00-20:00)	R1
CURSO MULTIDISCIPLINAR BASICO EN CUIDADOS PALIATIVOS			1	5 (09:00-14:00)	R2 Y EIR 1
CURSO MULTIDISCIPLINAR AVANZADO EN CUIDADOS PALIATIVOS	13-02-2017	15-02-2017	1	20 (09:00-14:00) 9Y10 (16:00-18:30) 8y9	MIR 3 A MIR5 M.Interna/O.Médica/O.Radioterápica/ Neumología/AFYC/Geriatria
BIOÉTICA	Online 16-10-2017 Presencial Grupo A 22-11-2017	19-11-2017 23-11-2017	1	45 horas parte a distancia 5 horas presencial 08:30-14:00	R2 y EIR 1
METODOLOGÍA DE LA INVESTIGACIÓN	16-10-2017	19-10-2017	1	20 DIAS 16 Y 18 DE 15:30 A 20:30 h. DIAS 17 Y 19 DE 09:00 A 14:00h	R3 /R4 /R5 y EIR 2 Voluntario. Abierto a Tutores.

6. Sesiones Generales:

“El abordaje del Dolor Hospitalario”

Ponente: Dra. M^a Teresa Brid Castañón. FEA Unidad del Dolor. Servicio de Anestesia. HUCA

Fecha: 7 de junio de 2017 a las 13:30 horas

Lugar: Salón de actos del HUCA.

Obligatoria para los MIR de primer año.

“Manejo de la Incertidumbre Diagnóstica. Caso cerrado”

Ponentes: Dr. Luis Fernández FEA Anatomía Patológica. Dra. Verónica Blanco, FEA Anatomía Patológica. Dr. Enrique Carús, FEA Medicina Interna. HUCA

Fecha: 29 de junio de 2017 a las 13:30 horas

Lugar: Salón de actos del HUCA.

Organizada por Comisión de Mortalidad y Colaboración de Comisión de Docencia.

7. Incidencias

8.1 Cambios, Cancelaciones de Actos. No hubo. Las Sesiones Generales organizadas por la Comisión de Docencia no se han programado periódicamente por acuerdo de la Subdirección de Gestión del Conocimiento, posteriormente vacante. Aún pendientes de definir responsabilidades de la Comisión de Docencia en la programación de las Sesiones Generales (resolución de reuniones con equipos directivos).

8.2 Reclamaciones. No hubo.

8. Indicadores

9.1 Reuniones de Comisión, Mínimo 1 trimestral. Realizadas 10 en el año 2.017, dos de ellas extraordinarias.

9.2 Reunión con Tutores, mínimo 1 anual. No realizada en 2017, retrasada para enero de 2018, realizada en conjunto con Jefes de Unidades Docentes y Residentes.

9.3 Encuestas realizadas tras cada curso formativo. Se realizaron encuestas tras cada curso de acogida, talleres y cursos transversales. La evaluación general es satisfactoria en los talleres, especialmente en las áreas de interés y

utilidad práctica con respuestas generalizadas de muy bueno o excelente. La evaluación de las encuestas de los cursos transversales, las realiza el Servicio de Investigación y Gestión del Conocimiento de la Dirección General de Planificación, Consejería de Sanidad. En general mal valorados según la encuesta general, no en las particulares de cada curso.

9.4 Encuesta Satisfacción de Residentes 2017. La valoración general y por centros se realizó, difundió y publicó en diciembre 2017 (carpeta nº 8 página web de la Comisión de Docencia). Se presentó en Reunión conjunta con Residentes, Tutores y Jefes de Unidades Docentes el 24 de enero de 2018. En enero de 2018 se realizó por la comisión de Docencia del HUCA la valoración de las 29 Unidades Docentes con un nº de respuesta de sus residentes cercano o superior al 50% y que no fuera de un único residente, a las que se les comunicó individualmente el 8 de febrero de 2018 sus resultados destacando puntos fuertes, puntos débiles y áreas de mejora, así como comparativa respecto a encuesta de 2015.

G).- GESTIÓN DOCENTE:

1. Análisis de los Indicadores de 2017, situación actual de la docencia especializada, acciones y propuestas para la Mejora.

La Composición de la Comisión de Docencia, se ha ajustado al reglamento de Funcionamiento Interno aprobado por la Comisión de Dirección Institucional del HUCA el 7 de Marzo de 2012, y que está de acuerdo con los criterios fijados en la Orden SCO/581/2008 de 22 de febrero. Se ha procedido a la renovación de los vocales de residentes tras su marcha. También se ha procedido al nombramiento de representantes de la administración cuando han existido renunciaciones, cambios en las mismas.

Se han celebrado 10 Reuniones de la Comisión a lo largo de 2017, superando el objetivo mínimo de 4 al año. De todas se ha levantado acta (objetivo 100% cumplido), que se remite una vez aprobada a la Gerencia.

No se ha mantenido una reunión general con los tutores (objetivo mínimo 1, estándar 2/año), en esta ocasión se retrasó a enero de 2018 y conjunta con los Jefes de Unidades Docentes y Residentes para poder presentar la evaluación completa de la encuesta de

satisfacción de 2017, en 2018 al mes de abril se han realizado dos reuniones con los tutores.

Tiempo de dedicación del Jefe de Estudios: 50% de la jornada laboral. Tiempo no especificado para el Vicepresidente (propuesta mínima del 33%, objetivo alcanzar 50%), ni para los Tutores (objetivo mínimo 2 horas por residente y mes, óptimo, 3 horas por residente y mes). Sin cambios a lo ya referido en memoria 2016, destacando como avances: A) carta remitida por el Gerente a todos los Jefes de Unidades Docentes en 2013, con motivo de la aprobación de los programa formativos tipo, indicando: “La actividad de los tutores de residentes debe ser contemplada, reconocida y facilitada, permitiendo la ejecución de sus tareas en la jornada laboral”. B) En el Plan de Gestión de la Calidad Docente Formación Sanitaria Especializada del HUCA, aprobado por la Comisión de Docencia el 26/10/2016 (punto 2, acta nº7), ratificado por la Gerencia el 28/10/2016 y validado por la Comunidad Autónoma el 07/ 11/2016 se recoge el tiempo previsto para Jefe de Estudios, Vicepresidente, Tutores y miembros de la Comisión de Docencia en

El número de tutores se ha ajustado en el global a la normativa, así como por cada Unidad Docente. Toda renuncia o sustitución de tutor ha sido cubierta en plazos razonables, tras propuesta de tutor por parte del Jefe de la Unidad Docente y nombramiento por el Gerente.

Se realizó un curso de actualización en metodologías docentes y de práctica de evaluación a los que se inscribieron 12 tutores específicos del HUCA de acuerdo a las plazas disponibles. También se abrió a los tutores el Curso de Metodología de la Investigación al que asistieron 7. Ambos bien valorados por los asistentes.

De la encuesta de satisfacción realizada a los residentes en mayo 2017, se remitió informe con carta explicativa a Residentes, Tutores y Jefes el 5 de Diciembre 2017, estando disponible desde entonces en la página web de la CD (carpeta 08). Los datos respecto a la actividad tutorial son en general satisfactorios (ver punto 6.6 de la presente memoria en la pág. 13) y con mejoría significativa respecto a la valoración realizada en 2015. Esta mejoría de la función tutorial en su conjunta se ve confirmada objetivamente por los indicadores de Evaluación de los residentes en los últimos años (ver figuras y tablas D.5 a partir de la página 37).

Respecto a la actividad de los Residentes, los datos de actividad por Unidad Docente, tanto a nivel asistencial, docente, investigador o de participación en sesiones, cursos...

se ha entregado parcialmente durante el proceso de evaluación de acuerdo a la hoja de seguimiento anual en la que se recogen estas actividades. En su conjunto alta actividad, siempre concordante con la de la Unidad Docente y cumplimentación por la misma de los datos de evaluación (Figuras D.5.1.a y D.5.1.b).

La razón de la actividad asistencial total del HUCA por Residente ha sido similar a la de 2016, año con actividad más alta desde registros de 2013. El número y horas de guardias anual por residente muy similar a 2016, cercano a las 60 guardias/año y 101 horas/mes. Objetivo 4 a 6/ mes (entre 44 y 66 / año), análisis global, no individualizado; por lo que, los Residentes de algunos Servicios, particularmente quirúrgicos, como en años previos, sobrepasan el límite impuesto por legislación autonómica de 2013, si bien esta lo permite de acuerdo a modificación legislativa de 2014, tras acuerdo con la Dirección del Hospital.

En el año 2017, se cubrieron la totalidad de las plazas ofertadas en el HUCA, y se produjeron dos renunciaciones frente a tres en 2016, una en 2015, ninguna en 2014 y cinco renunciaciones en 2013. Como análisis de la capacidad de atracción para la Docencia, en el año 2017 los MIR incorporados con número inferior al 1000 fue del 21,6% inferior a los de los últimos 4 años, del 29,5% al 35,8% de 2013, que ha sido el % más alto de los analizados desde 2008 (ver tablas C.5.3.a,b,c y gráfico C.5.3). En 2017, las especialidades del HUCA con número de elección inferior al 2000 y menor a la mediana de elección en España, fueron ordenadas por orden alfabético: Anestesiología y Reanimación, Angiología y Cirugía Vasculat, Aparato Digestivo, Cardiología, Cirugía Plástica, Endocrinología, Neurología, Oftalmología, Otorrinolaringología y Pediatría. Por el contrario especialidades con elección de MIR por encima del nº 2000 y significativamente superior a la mediana de adjudicación para la misma en España, fueron Cirugía Pediátrica, Cirugía Torácica y Urología.

A las II Jornadas de Puertas del área IV, acudieron 66 futuros residentes, nº muy inferior a los 103 que acudieron a la I Jornada en 2016. De ellos eligieron posteriormente plaza en el área IV, 11 de ellos, el 16,66%, alejado del 33% que eligió nuestra área para la Formación Sanitaria en 2016.

En el proceso evaluativo de los Residentes durante 2017, se ha seguido mejorando en todos los aspectos: asistencia de Jefe de Servicio, Tutor, memoria anual cumplimentada, ficha de evaluación, hoja resumen anual de actividad y verificación de entrevistas formativas trimestrales, con aspectos con cumplimiento en el 100% (ver figuras D.5.1).

La mejoría ha sido significativa y progresiva en los dos últimos años y en cuanto al cumplimiento adecuado de los objetivos marcados, sólo 1 unidad presenta un cumplimiento de objetivos inferiores al 50%, 2 en 2016 y 2015, 11 en 2014 (ver figuras D.5.1.a, a*, a** y a***; D.5.1.b, b*, b** y b*** y, D.5.1.c, c*, c** y c***)

Las calificaciones de excelentes obtenidas por los residentes en su conjunto ha sido del 10%, frente al 17 y 18% en 2016 y 2015 respectivamente (ver tablas D.5.1). Se ha mantenido como en 2016 un ligero incremento de los sólo suficientes. Esto quizás implique un mejor ajuste a las recomendaciones dadas. Se ha seguido insistiendo en la importancia de la evaluación formativa, tanto o más que la sumativa, esta última con documentos actualizados y aprobados en Comisión de Docencia del 26/09/2012, acta nº 10, y en proceso de cambio para 2018, ante nuevas instrucciones desde el Ministerio de finales de julio 2017 (ya finalizado el período de evaluación de 2017). La implementación práctica de las modificaciones aprobadas y nuevos documentos de entrevista estructurada, así como de complementar la hoja de seguimiento anual de las guías formativas aprobadas y en la que consta el nº de entrevistas con tutor, se ha seguido solicitando por escrito y en las reuniones con tutores. A tener en cuenta los residentes de primer año en 2016 ya sólo se refiere al ministerio como apto o no apto, pero es intención de la Comisión de Docencia de mantener diferencias sumativas al menos para evaluación interna.

El calendario de rotaciones de los dos primeros años de los residentes al igual que en 2016 se elaboró con mayor antelación solicitando a los tutores en abril su revisión no nominal y si estaba de acuerdo con el itinerario formativo- cronograma. Una vez conocidos los nombres de los adjudicados el programa de rotaciones se elaboró nominalmente y entregó tras la acogida a los Residentes, antes de su incorporación efectiva a los Servicios. Respecto a las rotaciones externas, corregido en 2013 el sistema implantado por años y no ajustado estrictamente a la legislación vigente, se ha producido un descenso en el total de días de rotación del 9% respecto a 2016. Descenso especialmente en rotaciones en otros centros del Principado y de España, habiendo un incremento sin embargo del 20% en días de rotación en Centros extranjeros respecto a 2016, pero aún lejos del máximo de días de rotación en el extranjero alcanzado en 2013 (tabla E.6.1). No se rechazó ninguna de las rotaciones externas solicitadas para 2017, si renunciaron 3 residentes a su realización una vez concedida la rotación, 2,8% de todas las rotaciones externas concedidas (nuevo indicador no analizado previamente).

Respecto a rotantes de otros centros por el HUCA, ha existido un descenso en el nº de días totales de rotación del 27% respecto a 2016, año en que se alcanzó el máximo histórico de rotaciones. Este descenso ha sido especialmente significativo (cerca del 50%) en las rotaciones desde otros Centros del Principado y en particular el registrado desde Atención Familiar y Comunitaria. Por el contrario ha existido un incremento en el 98% de las rotaciones de especialistas en formación de Centros de fuera de España, máximo histórico conocido desde 2012 (tabla E.6.2). La razón de rotaciones de nuestros residentes fuera del principado y las que recibimos se mantiene similar a 2016 (1,61 frente a 1,63), siendo los ratios más equilibrados desde 2012.

La Comisión de Docencia ha continuado organizando: a) Programa de Acogida con Cursos y Talleres, dándole cada vez mayor preponderancia a los temas transversales y a los talleres; b) Programa de Despedida de Residentes y de la Reunión de Residentes con entrega de premio a las mejores comunicaciones presentadas a lo largo del año y c) Sesiones Generales, pero sólo dos y dirigidas a residentes, si bien abierta a otros profesionales, frente a dos en 2016, una en 2015, dos en 2014, seis en 2013 y cuatro en 2012, motivado por los cambios propuestos desde la Dirección, aún pendiente de definir papel de la Comisión de Docencia en Sesiones Generales del HUCA. En 2017 colaborando con la Comisión de Mortalidad se reinician la presentación de Casos Cerrados, con el objetivo de que se realicen a partir de 2018 al menos 2 o 3 al año y presentados por Residentes. Durante el año 2017 al igual que en 2016 se ha continuado con impulso dado en 2015 respecto al desarrollo de los cursos transversales, ralentizado en 2014 por el proceso de traslado y en 2012-2013 por situación de conflicto laboral. Con el particular apoyo-dirección del Vicepresidente de la Comisión de docencia, encargado por el Servicio de Investigación y Gestión del Conocimiento de la Dirección General de Planificación de los cursos transversales para el área IV, estamos en disposición de ofertar todos los cursos transversales obligatorios, a todos los residentes durante sus dos primeros años de formación. En 2017 la Comisión de Docencia, con la colaboración de Apoyo Administrativo de Gerencia, Dirección y la casi totalidad de las Unidades Docentes ha mantenido la organización de la Jornada de Puertas Abiertas para futuros residentes del Área IV iniciada en 2016. En estas segundas Jornadas ha existido una menor participación respecto a 2016 y se plantea volver a realizarla en viernes y unas 2-3 semanas previo al inicio de elección de las plazas de residente.

2. Cumplimiento de los Objetivos marcados para el 2017.

Respeto a los dos objetivos marcados para 2017:

1) Se ha aprobado el 29/11/2017 por la Comisión de Docencia y Gerencia la Normativa de Guardias y Rotaciones de Médicos Residentes en la Unidad de Gestión Clínica de Urgencias, que se incorporará y actualizará al Plan de Gestión de la Calidad Docente Formación Sanitaria Especializada del HUCA.

2) Se ha incorporado algún ítem en la memoria actual de los indicadores marcados en el Plan de Gestión de la Calidad Docente Formación Sanitaria Especializada del HUCA.

3) No se ha avanzado en el desarrollo del Plan Estratégico Docente del HUCA, entre otros aspectos en lo referido a: la vinculación del Jefe de Estudios en la Estructura Directiva del HUCA y a la evaluación global de la capacidad docente del centro en grado, formación sanitaria especializada y formación continuada, si bien en primeros meses de 2018 tras reunión con gerencia se convocó al Presidente de la Comisión de Docencia a reunión de la Junta de Dirección del HUCA para tratar el tema.

4) Se ha continuado con la organización de la Jornada de Puertas Abiertas a Futuros Residentes, así como de los Actos Institucionales y Programas de Despedida, Premios Científicos y Acogida de Residentes del área IV.

5) Se ha mantenido la actualización y perfeccionamiento de las Bases de datos de Residentes y Tutores, así como de los Cronogramas e Itinerarios Formativos de las diferentes especialidades.

3.- Objetivos de la Comisión de Docencia para el año 2018.

1) Desarrollo, afianzamiento y actualización del Plan de Gestión de la Calidad Docente Formación Sanitaria Especializada del HUCA.

2) Incorporación progresiva de los indicadores marcados dentro del Plan de Gestión de Calidad en la elaboración de la Memoria anual.

- 3) Colaboración con la Dirección para el desarrollo del Plan Estratégico Docente del HUCA, entre otros aspectos en lo referido a: la vinculación del Jefe de Estudios en la Estructura Directiva del HUCA y a la evaluación global de la capacidad docente del centro en grado, formación sanitaria especializada y formación continuada.
- 4) Mantenimiento de la Jornada de Puertas Abiertas a Futuros Residentes, así como de los Actos Institucionales y Programas de Despedida, Premios Científicos y Acogida de Residentes.
- 5) Mantener actualizada y perfeccionar las Bases de datos de Residentes y Tutores, así como de los Cronogramas e Itinerarios Formativos de las diferentes especialidades.
- 6) Actualizar documentos de evaluación de los Especialistas sanitarios en formación siguiendo las Directrices básicas aprobadas por el Director General de Ordenación Profesional el 20 de Julio de 2017.